

2006

JAPANESE VERSION
¥200

Conundrum™ Uni ^{NEW}



カナンドラム・ユニ ¥41,790(税込)

今年、私たちはSurlyのラインアップにちょっと変わり者を加えることにしました。Conundrumです。ConundrumはLarge Margeリムと3.7Endomorphタイヤに対応した一輪車が欲しいという人向けのフレームなのです。

なぜ一輪車に乗りたくなるのでしょうか？二輪車に乗る方がおそらくより簡単で速いにも関わらず一輪車に乗る…そこには多くの理由があります。幾つかを挙げると、1)一輪車に乗ることで学ぶ純粋な挑戦や満足感はとても嬉しいものです。一度でも独力で3メートル走れる達成感を味わうと、あなたはすぐに5メートル、10メートル、そして30メートルとその距離を伸ばしたくなり、隣近所を走り回るまでに至るでしょう。そして程なくあなたの目標はメートルからキロに単位が置き換わるはずで、そして身体が一輪車の乗り方を一旦覚えるとその技術は何故か二度と忘れることはありません。2)一輪車は素晴らしいエクササイズになります。固有のバランス要素がつき込まれる為に一輪車は二輪車より多くの筋肉を使います。町中やお気に入りのシングルトラックで一輪車を漕ぐ事はあなたにとって最高の運動になることでしょう。3)一輪車は携帯性に優れます。最も重いモノでも8kgを超えることはないのです。何も部品をはずすことなく車に積むことが出来ますし、うまくパッキングすれば超過料金を取られることなく空の旅に持ち運べるのです。4)概して一輪車は沢山の装備を必要としません。それゆえ同じグレードのコンポーネントで組み上げても二輪車より安く上がります。5)一輪車はあなたが取り組む他の色んなスポーツの能力を向上させるのに役立ってくれます。一輪車の上で過ごす時間があなたのバランス感覚や整合性を改善してくれるのです。上達したコントロールの技術はバイクやスノーボード、スキー、スケートその他の運動で生かされるはずで、

あらゆる可能性を固定観念にとらわれずに無心に見つめれば、一輪車に乗ることが決してジャグラーや曲芸師、ピエロだけでなく全ての人に向けられたモノであることに気付くはずで、一輪車乗りはあらゆる年齢層、あらゆる社会、経済、

人種のバックグラウンドを持った幅広いユーザーに指示されています。殆どの一輪車乗りは近所をクルーズするための足として使われます。しかし中には地球旅行に一輪車で出掛けたり、非常にテクニカルなオフロードで転がす人や、自転車乗りでも試みないような妙技を試みる人だっています。一輪車は舗装路、ダート、岩場、そして雪上とあらゆる場所で使われています。自転車乗りによって開拓されたあらゆる種類の地形やトレイルは一輪車乗りをも魅了したのです。そんな意味で、Surlyの各フレームの特長であるファットタイヤの安定性と耐久性を備えたワンウィーラー(一輪車)をSurlyが提案することは適格だと考えました。

Conundrumは24インチ及び26インチ2つのホイール規格で提供されます。そしてどちらもLarge Margeリムとマグラの油圧リムブレーキを使うことを前提に設計されています。もちろん必ずしもLarge Margeを使う必要はなく、他のメーカーのリムでも使用可能です。しかしマグラ専用のマウントは65mm幅のリムを収容するよう配置されています。もちろん必ずしもブレーキを装着する必要はありません。ある人達はそれを好み、またある人達は嫌う…私たちは単に選択肢を提供しているのです。もちろん私たちはバイクタイヤ市場で最も幅広となるSurly Endomorph 3.7への門戸も開いています。現時点では26インチサイズのみを提供ですが、将来のリリースに合わせて24インチのConundrumも24 x 3.7"のタイヤを受け入れるよう設計されています。それまではとりあえず24 x 3.0"のダウンヒルタイヤをお薦めします。

ConundrumはSurlyのフレームがもたらす機能性や耐久性と同じ基準でもって設計されました。もちろんフレームは4130クロモリ製です。両レッグ部分はキャスト成型された独自のベアリングクランプにフィットするよう作られています。シートチューブは28.6mm規格のシートポストに合うよう設計されていますが、27.2mm及び22.2mmのポストも装着できる様シムが付属します。ベアリングクランプは既存のKris Holmハブベアリングが使えるよう42mmの内径となっています。そして41.28mm(1-5/8")の外径を持つProfileのハブベアリングや40mmの外径を持つ多くのメーカーのベアリング使えるようにするシムも付属します。沢山のシートポスト並びにベアリング用のシムは、あなたがSurlyを組み上げる上で沢山のメーカー、サイズのコンポーネントを使える自由を与えるためのもので、この自由度こそがSurlyのスタイルです。他のフレームやフォーク同様、Conundrumも傷や腐食から守るためパウダーコートが施されています。そしてシート高を安定させる為、31.8mmのSurly Constrictorシートポストクランプも付いてきます。

好奇心をそそられましたか?ぶつといタイヤを一輪でこころと転がしてやるうって気になってきましたか?何か新しい事をやってみたくなってきましたか?履いた車輪ひとつでこころと転がる様はどんな感じでしょうか?他の一輪車がたどり着けない場所に行ける一輪車が欲しくなりましたか?それならConundrumこそがあなたにぴったりの乗り物だと思います。

Conundrum Specifications:

Tubing: 100% Surly 4130 cro-moly steel

Bearing clamps: Investment cast cro-moly, M6 x 16mm stainless cap head machine screws

Bearing compatibility: (ベアリングの互換性): 外径42mm x 幅12mm、外径40mm及び1-5/8インチ用のシム付属

Seatpost compatibility: 28.6mm, shims for 27.2mm and 22.2mm are included

Seatpost clamp: 31.8mm Surly Constrictor™, included

Brake compatibility: Magura® hydraulic rim brakes

Tire clearance: 26 x 3.7" (26" frame), 24 x 3.7" (24" frame)

Hub bearing spacing: 102-104mm(左右ベアリングのアウトター間の距離)

Colors: シルバーパール、ユーモアブラック

Weight: Not available

Figure 1

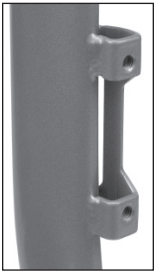


Figure 1 Magura®
ブレーキ装着部分の詳細図

Figure 2 ベアリング収納部分のCADモデル詳細図

Figure 2



NEW

Pugsley™ Frameset

バグズレー フレームセット ¥91,350(税込)

Pugsleyを設計するに当たって前提としたのは、通常よりも大きな接地面積を持つタイヤを収容することを基本としたことです。Pugsleyは他のバイクが四苦八苦してしまうような場所を走るために作られたのです。このフレーム、並びにフォークには26インチ径で4インチ幅のタイヤが装着できます。ボリウムのある、空気を低めにしたタイヤ(SurlyのEndomorph 3.7を強くお勧めします)によって得られる浮遊感やトラクションはあなたに他のバイクでは走行不可能な地形〜氷上、雪上、砂地、泥沼、濡れた岩場や木の根こ〜を乗り越え走破させてくれます。多くの路面状態において、大きいことは良いことなのです。



しかしながら、幅広のタイヤを使うことは設計上問題がおります。タイヤがチェーンやチェーンステイ、そしてフロントディレラと干渉してしまうのです。そこで私たちは100mm幅のボトムブラケットシェルとEタイプのディレラマウントの採用でこの問題に対処しました。100mm幅のBBシェルは左右のチェーンステイ間隔が拡がるのでタイヤとフレーム間のクリアランスに余裕が生まれ、チェーンリングが外側に配置されることによりチェーンとタイヤ間のクリアランスも確保されるのです。またEタイプのBBマウントに付けられたフロントディレラは当然タイヤの外よりに位置します。この規格で良好なチェーンを確保するために私たちはリアハブを駆動側に17.5mmオフセットしています。これは外側に配置されたチェーンリングのオフセット量と同じになっています(68mmまたは73mmのBBシェルを使ったバイクのチェーンラインとの比較上)。その結果、標準的な駆動系(マウンテンコンパクト規格のトリプルクラウンセットに135mm幅のハブを使ったカセットコグの組み合わせ)を設定してもチェーン、タイヤ、フロントディレラに干渉が起ることなく、しっかりとチェーンラインが出せるのです。またPugsleyは水平型タイプ(トラックエンドとも呼ばれています)のディレラハンガー付きリアエンドを採用していますので、もしリアディレラを使いたくなければシングルスピード仕様や内装変速機仕様にすることも可能です。

注(記):私たちはディスク側のスポークに傾斜を持たせ、両サイド均一なスポークのテンションが取れるよう修正の施されたLarge Margeリムを用意しました。Pugsleyには是非このスペシャルな、非対称にスポーク穴が空けられた(6mmほどオフセットされています)Large Margeリムを使って下さい。Large Margeを使用せずにPugsley用のホイールを組み上げる場合、スポーク穴を駆動側に6-12mmほどオフセットする加工が必要です。

さて、ここで100mm幅のフロントハブを受け入れるよう設計されているフォークに、4インチ(102mm)幅のタイヤをドロップエンドを介して挿入することについて考えてみましょう。おっと、もちろん間隔を狭めるディスクブレーキキャリアも加えてです。膨張した4インチ幅のタイヤを履いたホイールをフォークから着脱するのはとても煩わしい作業になることでしょう。そこで私たちはより幅の広いハブを使うフォークを設計することでこの問題を解決しました。Pugsleyは後輪に135mm幅のハブを使用します。そこでフロントにも135mm幅のハブを使うことが極めて論理的に思われたのです。フォークはリアエンドと同じ間隔でもってオフセットを施しているため、前後での交換が可能です。なぜ交換しなくなるかですか?例えばあなたがシングルスピード仕様で乗っている場合、前後輪で違うサイズのコグを装着しておけばあなたはハイ&ロー2つのギア選択を得られるわけです。又、固定ギアを前輪に付けておくのも一案です。。。。過酷な路面状態を走っているときにフリーが噛み込んだり空回りするような危機の際にも、固定ギアならこんなピンチにも取りあえず前進はしてくれそうですから。又、ノーブレーキで走ろうと決めた状態とか、ブレーキが壊れたときなどには、固定ギアのホイールに付け替えれば減速走行が可能になります。前後輪に同じモデルのハブを使って組み上げれば使用するスポークの長さは3または4に対して1または2種類で済み、混乱を招くことも少なく、遠隔地への旅行の際に携帯するスポークのスペアも少なく済みます。万が一Pugsleyのフォークは使いたくないといった場合は、Instigatorのフォークが同じ肩下寸法で役に立つことでしょう(標準的な100mmトラベルのサスペンションフォークと同様)。

フレーム並びにフォークにはディスクブレーキ用のマウントも付いています。もしディスク仕様で乗る場合、フレーム並びにフォークの両方にリア用のブレーキ並びにリア用のアダプターを使って下さい。よく考えてくださいね。両方のエンドにリアハブとリアブレーキです。誰もがディスクブレーキを望む訳ではありません。そこで私たちは120mm幅のカンチ台座も用意しています。ただしこの類のブレーキを使う場合、Large Margeリムを使う必要があることに留意下さい。カンチ台座はねじ込み式になっているので必要なければ取り外しが可能です。リア用ブレーキはアーチワイヤーがボリウムのあるタイヤに干渉するため使用できないでしょう。

Pugsleyはどんな人に向いているのでしょうか?あらゆる物(動物、鉱物、或いは野菜)を狩猟採取するハンターはもちろんのこと、ビーチや砂漠、雪上や氷上を走る人、荒野の冒険者など路面が緩い状態で予測不能な状態に置かれてバイクに高い安定性やトラクション、浮遊感を必要とするような全ての人にお薦めです。あなたがこれらのどれかに当てはまるなら、Pugsleyに乗るべきです。

Pugsley Specifications:

Tubing: 100% Surly 4130 cro-moly steel. Main triangle double-butted. TIG-welded

Rear dropouts: Surly horizontal dropouts with derailleur hanger. 135mm-spaced.
Offset 17.5mm

Brake compatibility: (ブレーキの互換性): インターナショナルスタンダード規格のリア用ディスクブレーキ(フレーム、フォーク共)またはカンチレバー型のリムブレーキ(Large Margeリム使用下)

Braze-ons: 取り外し可能なカンチ台座、ボトルゲージ台座(2箇所)、フルアウター用トップチューブケーブルハウジング小物、フェンダーラック用ダボ

Seatpost diameter: 27.2mm

Seatpost clamp diameter: 30mm Surly Constrictor™, included

Headset: 1-1/8" threadless

Front Derailleur: E-type

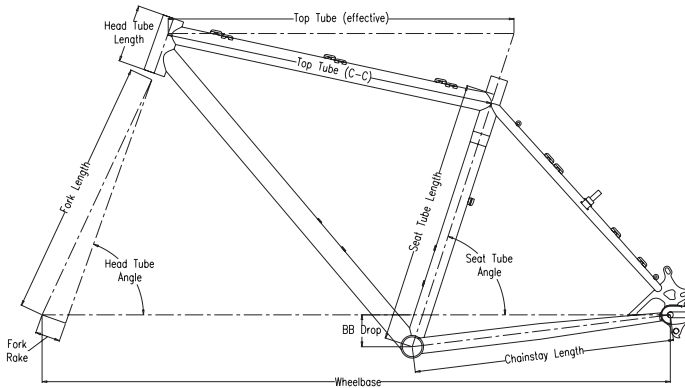
Bottom bracket shell: 100mm wide, 1.37 x 24t

Chainring clearance: Compact triple: 22-32-44t

Fork: Suspension-corrected (100mm travel)...447mm axle to crown, tapered straight blade, 4130 cro-moly. International standard rear disc mount and removable cantilever pivots spaced 120mm apart. 135mm-spaced dropouts, 17.5mm offset

Color: バーニーブルー/パープルパール

Weight: 18" = 5.66 lbs (2.57 kg) **Fork - uncut** = 2.52 lbs (1.14 kg)



Size	ST (C-T)		TT (C-C)		TT (Effec.)		HT Angle degrees	ST Angle degrees	BB Drop		CS Length	
	inches	mm	inches	mm	inches	mm			inches	mm	inches	mm
16"	16.0	406.4	21.8	552.5	22.9	580.9	70.5	72.0	2.2	55.0	17.6	448.1
18"	18.0	457.2	22.4	569.5	23.5	595.7	70.5	72.0	2.2	55.0	17.6	448.1
20"	20.0	508.0	23.1	587.3	24.0	610.1	70.5	72.0	2.2	55.0	17.6	448.1
22"	22.0	558.8	24.0	608.6	24.6	625.0	70.5	72.0	2.2	55.0	17.6	448.1

Size	Wheel Base		S.O. Height**		HT Length		FK Length		FK Rake	
	inches	mm	inches	mm	inches	mm	inches	mm	inches	mm
16"	42.0	1067.3	30.8	782.2	4.0	102.0	17.6	447.0	1.7	43.0
18"	42.6	1082.3	32.0	811.6	4.3	110.0	17.6	447.0	1.7	43.0
20"	43.2	1097.3	33.3	845.8	5.1	130.0	17.6	447.0	1.7	43.0
22"	43.8	1112.6	34.5	875.8	5.9	150.0	17.6	447.0	1.7	43.0

**Standover height measured using Surly Endomorph 3.7" tire measuring 740mm in diameter.

Long Haul Trucker™ Frameset

ロングホールトラックー ¥77,700(税込)

“画期的な新製品”があればこれやと跋扈する時代、新しい物はより良い、より大きい、より速いなどなどの声高しです。こんな時代に私たちがツーリングフレームを新たに作ったり、あなたがそれを買ったりする事は時代に逆行しているのでしょうか？果たしてツーリングフレームは恐竜よろしく70年代の遺物なのでしょうか？

実際のところ長距離ツーリング程、新鮮で「新しい」ことはまれだと思います。ひとたび出掛けてしまえば、ツーリングは心をリセットしてくれ、肉体と精神を奮い立たせてくれます。ツーリングは心を揺さぶり、清め、癒して、再充電してくれます。毎日の決まり切った雑事など意味のない事としてすっかり頭から消えていきます。そこには自分だけが存在するし、自分が存在するのに必要な物全てが自転車の上に、乗っかっているのです。



果たしてあなたはどこへ行きたいのでしょうか？・・・日々の通勤の足として、となりの州へ一週間かけて、それともラパス、ペルー、ホームー、アラスカでしょうか？多分、朝起きて、「一体俺は今何処にいるのだろうか？」なんて気持ちになる様な生活が多分したいのかもしれない？そんなあなたの相棒として、SurlyのLong Haul Trucker(=長距離輸送のトラック運転手)はまさにぴったりのフレームです。Long Haul Truckerはハデハデでもなく、最新、最軽量、超薄アルミニウムで作られているわけでもありません。他のSurlyのフレーム同様クロムモリブフェン鋼が採用されています。なぜならクロム鋼は頑丈で耐久性がありながら弾力性にも富み、路面の荒れ具合を振動吸収しながらも、剛性感あるしっかりとした操舵感覚を提供してくれるからです。もちろん、アルミニウムは頑丈ですし、カーボン振動吸収性に富んでいます。一方、チタンはクロム鋼にかなり近い金属特性を持っています。それらの機能を全て発揮してくれる(しかも高価にならずに)ものはクロム鋼をおいて他には有りません。

ジオメトリーに関しては(世にあるメジャーなスケルトンから少し逸脱した)、たくさんの荷物を満載してなお終日、そして毎日快適に乗れるようなものとし、長めのチェンステイと寝かせたヘッドチューブが毎日サドルにまたがっても快適な土台となっています。またフレームにはボトル台座が3箇所、他にも予備のスポークや、前後キャリアを装着するためのダボが溶接されています。ヘッドチューブは上ワン側をかなり長く取って上体を立たせることで、首や肩、背中、手首、肘に優しい設計としており、小さいサイズは26インチ(54cmまで)、大きいサイズでは700cとホイールのサイズを分けることで、足つき性や、ハンドリングを犠牲にすることがありません。

全てのSurlyフレームについて言えることですが、シートポストやフロントディレラ、ステムには標準的なサイズを、果てはダウンチューブのシフトレバー用小物といった所まで実用性を重視しており、新調、持ち合わせ、どちらであってもパーツを集めるのに苦労するようなことはありません。

Long Haul Truckerは決して全ての人に向けられたモデルではありません。岩場のシングルトラックを下るようなレースはもってのほか、流行の担い手でもなければ、友人を魅了するフレームでもないでしょう。しかしそれは正にあなたの中にある可能性を見いだす為のツールなのです。さあ、あなたの準備はできたでしょうか？

Size	ST (C-T)		TT (C-C)		TT (Effec.)		HT Angle degrees	ST Angle degrees	BB Drop		CS Length	
	inches	mm	inches	mm	inches	mm			inches	mm	inches	mm
42 cm	16.5	420.0	19.4	492.6	19.9	505.0	70.0	75.0	1.9	47.0	18.1	460.0
46 cm	18.1	460.0	20.0	508.3	20.3	515.0	70.0	74.5	1.9	47.0	18.1	460.0
50 cm	19.7	500.0	20.7	525.0	20.9	530.0	71.0	74.0	1.9	47.0	18.1	460.0
52 cm	20.5	520.0	21.1	534.8	21.3	540.0	71.0	73.5	1.9	47.0	18.1	460.0
54 cm	21.3	540.0	21.6	549.6	21.9	555.0	71.0	73.0	1.9	47.0	18.1	460.0
56 cm	22.0	560.0	22.2	564.4	22.4	570.0	72.0	73.0	3.1	78.0	18.1	460.0
58 cm	22.8	580.0	22.8	580.1	23.1	586.0	72.0	72.5	3.1	78.0	18.1	460.0
60 cm	23.6	600.0	23.4	593.8	23.6	600.0	72.0	72.5	3.1	78.0	18.1	460.0
62 cm	24.4	620.0	23.8	603.5	24.0	610.0	72.0	72.0	3.1	78.0	18.1	460.0

Long Haul Trucker Specifications:

Tubing: 100% Surly 4130 cro-moly steel. Main triangle double-butted. TIG-welded

Rear dropouts: Vertical, 135mm spaced

Brake compatibility: Linear-pull or traditional cantilever

Braze-ons: (小物類): フォークエンド及びリアエンドにフェンダー及びブラック取付用のダボ、チェンステイにスペアスポークホルダー、ポンプペグ、ダウンチューブに変速レバー台座、3箇所ボトルゲージ台座、カンチプレーキ用のリアハウジング小物、リアディレーラ用のハウジング小物

Seatpost diameter: 27.2mm

Seatpost clamp diameter: 30mm Surly Constrictor™, included

Headset: 1-1/8" threadless

Front Derailleur Clamp Diameter: 28.6mm

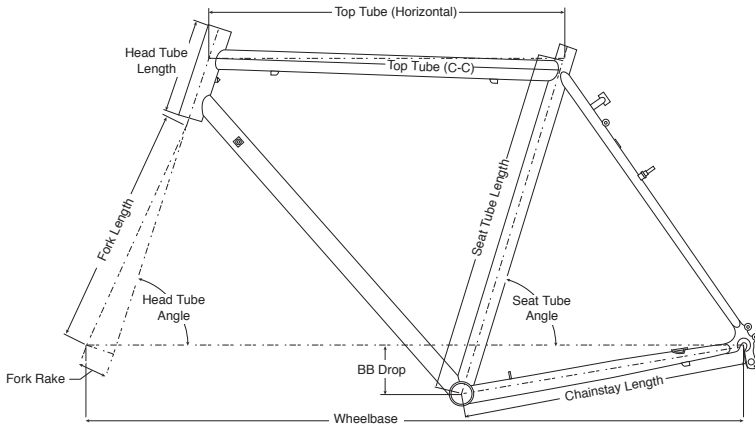
Bottom bracket shell: 68mm wide, 1.37 x 24t

Chainring clearance: 42/53t double, 38/52/56t triple

Fork: 4130 cro-moly, lugged and brazed, tapered curved blades w/ lowrider rack eyelets

Color: ユーティリティブルー、ブラックチェリーパール

Weight: 58cm frame = 5.15 lbs. (2.34 kg) **Fork** - uncut = 2.25 lbs. (1.02 kg)



Size	Wheel Size		Wheel Base		S.O. Height**		HT Length		FK Length		FK Rake	
	26"	700c	inches	mm	inches	mm	inches	mm	inches	mm	inches	mm
42 cm	x		40.8	1036.6	27.7	703.0	4.4	110.7	14.8	376.0	1.8	45.0
46 cm	x		41.1	1042.7	28.5	723.8	4.6	116.7	14.8	376.0	1.8	45.0
50 cm	x		41.2	1046.8	29.8	756.9	5.7	144.0	14.8	376.0	1.8	45.0
52 cm	x		41.5	1053.1	30.5	775.1	6.4	163.0	14.8	376.0	1.8	45.0
54 cm	x		41.9	1064.0	31.2	793.1	7.2	182.0	14.8	376.0	1.8	45.0
56 cm		x	41.6	1055.7	32.0	812.2	6.0	152.0	15.4	390.0	1.8	45.0
58 cm		x	42.0	1066.7	32.7	830.0	6.7	171.0	15.4	390.0	1.8	45.0
60 cm		x	42.6	1080.9	33.5	849.7	7.4	189.0	15.4	390.0	1.8	45.0
62 cm		x	42.7	1085.3	34.1	867.3	8.3	210.0	15.4	390.0	1.8	45.0

**Standover height for the 26" model is based on a Primo Racer 26 x 1.25" tire that measures 628mm in diameter. Standover height for the 700c model is based on a Rivendell (Panaracer) Ruffy Tuffy 700 x 28 (actually closer in size to 700 x 32) tire that measures 690mm in diameter

Karate Monkey™ 29" Frameset

空手モンキーフレームセット ¥77,700(税込)

Karate Monkeyは大きなサイズのホイールを前提としたデザインとその多用途性に全てがあると良いでしょう。700cホイールを履いたマウンテンバイク、シクロクロスバイク、シティコミューター、ツーリングバイク・・・あなたの理想的なモンスターに仕上げてください。

私たちは“29er”において、獨創性、Surlyプライスでの高品質なフレームセットという範ちゅうで、既存の他社モデルをより改良、発展させたモノを作ることが出来ると判断、制作に踏み切りました。そして今、そのミッションは完了、Karate Monkeyが出来たのです。



フレームジオメトリーはどんなバイクにおいてもハンドリングの性格を左右する鍵となるモノです。そのフレームの乗り味が良くなければ、幾つのダボが付いているか、どんなにキレイかといった事は決して重要なことでもない訳です。私たちは、ファイアロードや舗装路を走ると同様にシングルトラックでも空手モンキーを使ってもらいたい・・・それゆえトラクターではなくマウンテンバイクのような・・・最善の方法を見つけだすことに時間を費やしました。そしてその答えとして空手モンキーに見られる特徴がベンドされたシートチューブなのです。この工作によって、リアホイールを前に詰めてもシートチューブと干渉するという心配なしにチェーンステイを短くすることが可能となり、チェーンステイが短くなることでクイックなハンドリングとより高い後輪へのトラクションを可能としたのです。つま先の(前輪との)干渉も大口径ホイールのバイクが抱える関心事ですが、私たちはマウンテンバイクの走破性を維持したうえで、干渉を起こさないスケルトンを導き出しました。

シングルスピードはもちろん、ギア選択でもって駆動系は如何様にも仕上げられます。空手モンキーはスタンダード又はコンパクトのチェーンリング3枚を受け入れ、135mm幅のリアドロップエンドでもって幾多のCogにも対応、Surlyオリジナルのトラックエンドはディレーラハンガーが奢られ、ドライブトレインにおいてもいくつもの選択が可能です。ディスクブレーキ又はカンチブレーキの選択もあなた次第、空手モンキーはインターナショナルスタンダードのディスク台座と取り外しの可能なカンチ台座を装備しています。ディスク台座を装備したテーパーバドユニークワンのストレートフォークはサスペンションジオメトリー設計なので、(マルゾッキ等)29er規格のサスペンションフォークへの換装も思いのままです。

全てのSurlyフレーム、フォークに言えることですが、空手モンキーにも4130クロモリ綱が使われています。そのバテッドチューブはderby circle beating*の酷使に耐える厚さを持ちながら且つ、スチールフレームの持つ快適なライディングをも提供する薄さを併せ持つのです。

トレイルライドに適した要素は何よりも大口径の車輪のハズです。

何はともあれ、是非空手モンキーを見てみてください。

*derby circle beating現地で言われている競技(遊び)で、ペダルやサドルから身体を浮かすことなく周回コースを走りながら、肘などを使って相手を倒していくサバイバルゲーム

Size	ST (C-T)		TT (C-C)		TT (Effec.)		HT Angle degrees	ST Angle degrees	BB Drop		CS Length	
	inches	mm	inches	mm	inches	mm			inches	mm	inches	mm
small	16.0	406.4	21.7	552.0	22.7	576.6	71.0	73.0	2.7	68.0	17.0	431.0
medium	18.0	457.2	22.6	574.5	23.6	600.6	71.5	73.0	2.7	68.0	17.0	431.0
large	20.0	508.0	23.4	594.5	24.3	617.5	72.0	73.0	2.7	68.0	17.0	431.0
x-large	22.0	558.8	24.2	614.3	24.9	633.6	72.0	73.0	2.7	68.0	17.0	431.0

Karate Monkey Specifications:

Tubing: 100% Surly 4130 cro-moly steel. Main triangle double-buttet. TIG-welded

Rear dropouts: Surly horizontal dropouts with derailleur hanger. 135mm spaced

Brake compatibility: Most International Standard disc or cantilever rim-type

Braze-ons: 取り外し可能なカンチ台座、ボトルゲージ台座2箇所、シフトケーブル用小物(ダウンチューブ)、ディスクブレーキ用ガイド(シートステイ)、ワイヤーケーブル小物(トップチューブ)

Seatpost diameter: 27.2mm

Seatpost clamp diameter: 30mm Surly Constrictor™, included

Headset: 1-1/8" threadless

Front Derailleur Clamp Diameter: 28.6mm

Bottom bracket shell: 73mm wide, 1.37 x 24t

Chainring clearance: 48t max

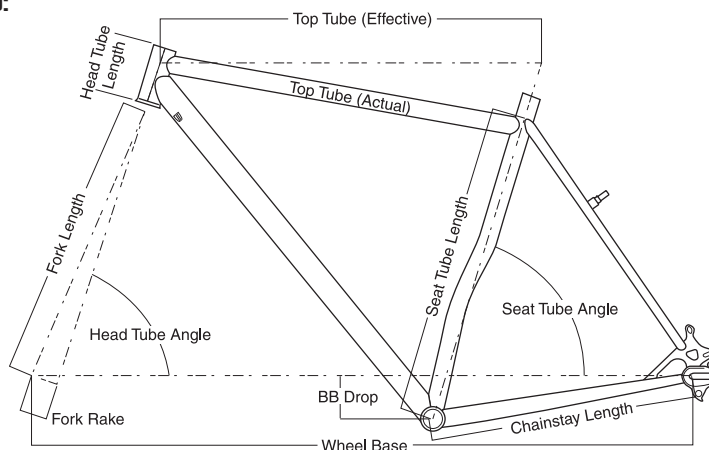
Fork: Suspension-corrected, tapered straight blade, 4130 cro-moly. International Standard disc mount and removable canti pivots

Color: スキッドマークブラウン、ピッチブラック

Weight: 20" frame = 5.52 lbs. (2.5 kg)

Fork - uncut = 2.59 lbs. (1.18 kg)

Geometry:



Size	Wheel Base		Front-Center		S.O. Height**		HT Length		FK Length		FK Rake	
	inches	mm	inches	mm	inches	mm	inches	mm	inches	mm	inches	mm
small	41.1	1044.9	24.5	623.0	30.8	781.6	3.1	80.0	18.4	468.0	1.7	43.0
medium	41.9	1064.0	25.3	642.0	31.9	811.1	3.5	90.0	18.4	468.0	1.7	43.0
large	42.4	1076.1	25.7	654.0	33.0	838.2	3.7	95.0	18.4	468.0	1.7	43.0
x-large	43.0	1092.1	26.4	670.0	34.1	866.8	4.1	105.0	18.4	468.0	1.7	43.0

**Standover height is based on a 29 x 2.1" tire that measured 737mm in diameter

Pacer™ Frameset

ペイサー フレームセット ¥71,400(税込)

ここ数年、スチールのロードバイクフレームの供給が大幅に減ってきていることに私たちは気が付きました。そこで私たちは一石を投じる事を決意、Surlyが提案する終日を共にする事の出来るロードバイクフレーム、「Pacer」の誕生です。

終日を共に出来るバイクの条件は快適性と信頼性です。

自転車本来の素直な動きをし、予測通りに動いてくれるバイクです。Pacerの保守的なジオメトリー、フレームチューブの仕様は「一日中サドルにまたがって」という命題から導かれた分かり易いモノなのです。もちろんそれは近所のパーへの足としても活躍してくれることで

しょう。TIG溶接された4130クロモリ鋼のフレーム、並びに口

ウ付けされたフォークは、腰を上げてのスプリントやクライミング時の

剛性感を損なうことなく、路面の凹凸をそぎ取り、路面へ力を伝えるよう設計されているのです。



新しくフレームを設計するにあたって、上記のようにスチールの持つしなやかさを生かす事ははっきりとした目標となる訳ですが、タイヤのクリアランスもまた大変重要なものです。タイヤ自身はフレームやフォークの振動によって変形を起こし、柔らかな乗車感をもたらす太いタイヤではその変形具合もなおさらです。しかし場合によっては細いタイヤより太いタイヤを選択することでより早く走る事の出来る路面にも、幾多と遭遇する事もあるでしょう。そこでPacerはロングまたはショートリーチのサイドプル(キャリバー)ブレーキを利用する上で700x28cのタイヤ+フェンダーの装着、700x32cタイヤ単独での装着が可能となるようデザインされています。

Pacerのフォークが1-1/8インチのスレッドレスになっているのは幅広いヘッドセット並びにステムの選択を可能とするためです。そして他の多くのSurlyフレームにならいPacerも良く使われるコンポーネントに合う規格となっています。27.2mmのシートポスト、68mm幅のBB、130mm幅のハブ・・・それらは多分あなたの部屋に転がっていて、使われるのを待っているであろう定番パーツです。ブレーキに関してはロングリーチのモノを推奨しますが、ショートリーチに関しても幾つかは使用可能です。

Pacerの持つ耐久性、多様性は通勤者や日帰り旅行者、探索の足として打ってつけです。フレームは42cmから62cmまでの9サイズ、かならずあなたにフィットするサイズがあるはず。そして決して失望することはありません。

Size	ST (C-T)		TT (C-C)		TT (Effec.)		HT Angle degrees	ST Angle degrees	BB Drop		CS Length	
	inches	mm	inches	mm	inches	mm			inches	mm	inches	mm
42 cm	16.5	420.0	19.4	491.5	19.9	506.0	71.5	75.5	2.8	72.0	16.1	410.0
46 cm	18.1	460.0	19.9	504.2	20.3	515.0	71.5	75.0	2.8	72.0	16.1	410.0
50 cm	19.7	500.0	20.7	526.4	20.9	530.0	72.0	74.5	2.8	72.0	16.1	410.0
52 cm	20.5	520.0	21.3	540.0	21.3	540.0	72.5	74.0	2.8	72.0	16.1	410.0
54 cm	21.3	540.0	21.7	550.0	21.7	550.0	72.5	73.5	2.8	72.0	16.3	415.0
56 cm	22.0	560.0	22.2	565.0	22.2	565.0	73.0	73.0	2.8	72.0	16.3	415.0
58 cm	22.8	580.0	22.8	580.0	22.8	580.0	73.5	73.0	2.8	72.0	16.3	415.0
60 cm	23.6	600.0	23.2	590.0	23.2	590.0	73.5	72.5	2.8	72.0	16.3	415.0
62 cm	24.4	620.0	23.8	605.0	23.8	605.0	74.0	72.5	2.8	72.0	16.3	415.0

Pacer Specifications:

Tubing: 100% Surly 4130 cro-moly steel. Main triangle double-butted. TIG-welded

Rear dropouts: Vertical Breeze-In dropouts, 130mm spacing

Braze-ons: フェンダー用小物(フォーク&リアエンド)、ボトルゲージ台座2箇所、ポンプペグ(54cm以上のサイズのみ)

Seatpost diameter: 27.2mm

Seatpost clamp diameter: 30.0mm Surly Constrictor™, included

Headset: 1-1/8" threadless

Front Derailleur Clamp Diameter: 28.6mm

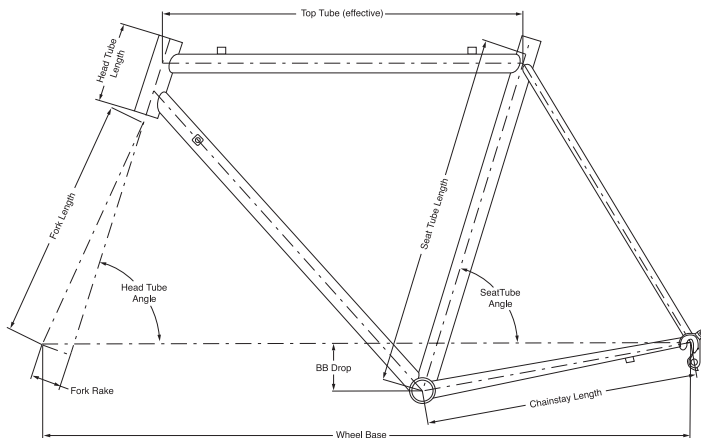
Bottom bracket shell: 68mm wide, threaded English 1.37x24t

Tire clearance: Room for 700x32c or 700x28c with fenders

Color: ミッドナイトブラック

Weight: 56cm = 4.45 lbs. (2.02 kg) **Fork** - uncut = 2.09 lbs. (.95 kg)

Geometry:



Size	Wheel Base		S.O. Height**		HT Length		FK Length		FK Rake	
	inches	mm	inches	mm	inches	mm	inches	mm	inches	mm
42 cm	38.4	974.4	28.2	715.3	3.5	89.0	14.6	371.0	2.0	50.0
46 cm	38.5	978.8	28.9	735.2	4.1	104.0	14.6	371.0	2.0	50.0
50 cm	38.8	985.6	29.8	756.1	4.1	104.0	14.6	371.0	2.0	50.0
52 cm	38.9	987.2	30.2	767.9	4.3	109.0	14.6	371.0	2.0	50.0
54 cm	39.1	992.8	30.9	785.7	4.9	124.0	14.6	371.0	1.8	45.0
56 cm	39.3	998.7	31.6	803.5	5.6	141.0	14.6	371.0	1.8	45.0
58 cm	39.7	1008.6	32.4	822.7	6.3	159.0	14.6	371.0	1.8	45.0
60 cm	39.9	1013.7	33.1	840.2	6.9	176.0	14.6	371.0	1.8	45.0
62 cm	40.3	1023.4	33.8	859.3	7.6	194.0	14.6	371.0	1.8	45.0

**Standover height is based on a 700 x 25c Michelin Axial Pro tire that measured 680mm in diameter

Instigator™ Frame

インスティゲイター フレーム ¥69,300(税込)

Instigatorに関して私たちはその多目的な部分～何が出来る何が出来ないか～に正直な所触れたいくありません。このフレームに関しては“街中の強襲車輛”、“ジャンパー”、“フリーライダー”、“デュアルスローマー”、または“ウォールアート”と思って下さい。まず私たちは美的な観点からガセットをむやみに打ち付けたではありません。そしてこのジャンルの他社のバイクに見られがちな甚だしい間違いを正すことに挑戦し、幾つかの標準規格とユニークなSurlyの試みを同時に取り入れたのです。こういった努力の結果としてのInstigatorに乗ったあなたのライディングはすぐにあなた自身の能力を軽く超えてしまうでしょう。

どこがスペシャルなのでしょう？

100% Surly 4130 クロモリダブルバテッド構造

最近ではブランド品のアルミニウムを使ったバイクを作るよりもクロモリ綱でバイクを作る方がお金がかかります。私たちがクロモリ綱を選んだのは決してアルミという素材が嫌いだからではなく、Instigatorには特にクロモリ鋼が有利であるということはおいて、鉄という素材が持つ物理的、精神的な特性の優秀さを私たちは強く信じているからです。技術的な書きは横に置くとして、ただ乗ってみれば、Instigatorが快適さを保ちながらも極めて強靱な作りであることを知るでしょう。しかもその強度が未だにその99%がクロモリで作られているBMXジャンプバイクと同様の究極の強度を有することを知るでしょう。あると知ることでしょう。ええ、もちろん、ダウンチューブの径は1.5インチです。



インベストメントキャスト製法による肉厚な4130ディスク仕様ドロップアウト

美しい左右のドロップエンドは何れも大きな4130クロモリ綱の大きなブロックから削り出されます。それらはとても厚く、とても強靱で、たわみは無縁で、11回もの階下へのジャンプにも耐えうるほどホイールとキャリパーをしっかりと固定させます。またディスクブレーキ使用時にはカンチブレーキ台座を取り除き、22gの軽量化と共にSexyな外観を得られます。

ICGS(インターナショナルチェンガイドスタンダード)マウント

チェンガイドの申し子Mr.DirtとMRPはチェンガイドの装着標準規格を進化させるために協力、それはとてもシンプルで分かり易く、小さなイモネジやダウンチューブへのドリル工作などを必要とせずし所に所定の位置へ装着できる規格となりました。必要な際に、フロントディレラに干渉することなく素晴らしい仕事をするマウントを装備しているのです。

Junk Saver(ジャンク セーバー)トップチューブ

100~130mmストロークのサスペンションを装着した競技仕様のリジッドフレームのジオメトリーにおいて、身体に合ったサイズのフレームを選ぶと往々にして前上がりになり、バイクにまたがった際、股下の空間(スタンドオーバーハイト)が殆ど得られなくなります。フレームサイズを妥協することなくこの股下の空間をより大きく取りたい我々はJunk Saverトップチューブデザインを採用、サスペンションのストローク量やフレームサイズを犠牲にすることなく、あなたはトリッキーな操舵を決める為に、またあなたの“大事な部分”を危険にさらすことのないようクリアランスが取られています。

FFFチェンステイ

長いトラベル量のフロントサスを装着したリジッドバイクにおいて、大きな衝撃吸収の役目を果たすリアタイヤのクリアランスが無いというのは本当に愚かなことです。特にInstigatorのようなバイクにとっては、全ての人に必要ではないまでも、いつでも太いタイヤを選ぶというオプションは大切です。カスタムデザインのFatties Fit Fineチェンステイは全てのSurlyバイクの標準規格ですが、このモデルの場合、コンポーネントのチョイスとぶつとさに対する各自のニーズに応じて、30mm幅リムに装着されたIntenseの26x2.7タイヤにも適合。ディスクブレーキ派なら24x3.0のタイヤを選択することで究極のモトクロス感を体験することが出来ます。

ガセット&補強されたフロントエンド

フロント部分は至る所に補強が見られます。ガセットがある様はとてもCOOLです。肉厚のヘッドチューブには機械切削のリングが補強され、ダウンチューブにはガセットを、そして両サイド厚いプレートが装着されしかるべき仕事をこなします。5インチトラベルのサスペンションはかなりの衝撃をフレームに与えるのです。

言うまでもありませんがInstigatorフレームは決して軽くはありません。しかし16インチで2.9kg、18インチで3.0kgとこの種のバイクとしては重すぎる訳ではありません。強度を重視したコンポーネントの選択による完成車重量は12kgから18kgといった具合です。

Instigator Specifications:

Tubing: 100% Surly 4130 cro-moly steel. Main triangle double-buttet. TIG-welded

Rear dropouts: Proprietary Surly 4130. Spaced 135mm

Brake compatibility: International Standard disc or Cantilever rim-type

Braze-ons: 取り外し可能なカンチ台座、ボルトゲージ台座2箇所、シフトケーブル用小物(ダウンチューブ)、ディスクブレーキ用ガイド類、ICGSチェンガイド台座

Seatpost diameter: 29.4mm

Seatpost clamp diameter: 31.8mm (1-1/4") Surly Constrictor™, included

Headset: 1-1/8" threadless

Front derailleur size: 31.8mm (1-1/4") bottom pull

Bottom bracket shell: 73mm wide, threaded English 1.37x24t

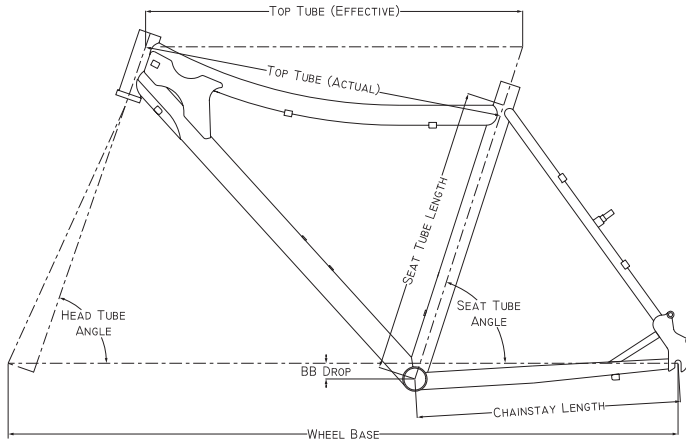
Chainring clearance: 48t max

Fork compatibility: 100mm-130mmトラベルのサスペンションフォークを想定したジオメトリー、それ以下、又はそれ以上のトラベルを持つフォークを装着することはBBクリアランスの減少、クイック又はダルなハンドリング等の乗車特性につながります。

Color: ジェットブラック

Weight: 18" = 6.61 lbs. (3.0 kg)

Geometry:



Size	ST (C-T)		TT (C-C)		TT (Effic.)		HT Angle degrees	ST Angle degrees	BB Drop		CS Length	
	inches	mm	inches	mm	inches	mm			inches	mm	inches	mm
x-small	14.0	355.6	21.0	533.5	22.0	558.8	71.0	72.0	0.9	24.0	16.7	425.0
small	16.0	406.4	21.5	546.6	22.6	573.9	71.0	72.0	1.0	25.0	16.7	425.0
medium	18.0	457.2	22.6	574.4	23.6	599.3	71.0	72.0	1.0	25.0	16.7	425.0
large	20.0	508.0	23.8	604.1	24.6	624.4	71.0	72.0	1.0	25.0	16.7	425.0

	Wheel Base**		S.O. Height*		HT Length		FK Length		FK Rake	
	inches	mm	inches	mm	inches	mm	inches	mm	inches	mm
x-small	41.1	1044.3	28.0	711.9	4.3	110.0	N/A	N/A	N/A	N/A
small	41.2	1045.3	29.0	737.1	4.3	110.0	N/A	N/A	N/A	N/A
medium	41.9	1064.7	30.4	773.0	4.3	110.0	N/A	N/A	N/A	N/A
large	43.1	1096.0	32.0	813.7	5.1	130.0	N/A	N/A	N/A	N/A

*Measurement taken using tire diameter of 676 mm (Tioga 2.1 DH), will vary with tire choice

**Measurement taken using Marzocchi Z1 w/ 100mm travel, will vary with fork choice

N/A = Fork sold separately.

Our
Complete Bike!
〜完成車

Cross-Check™

クロスチェック 完成車 ¥134,400(税込)

シクロクロスバイクというカテゴリーの元、Cross-Checkは堆肥やみぞれの中、照りつける太陽の下や真っ暗な夜中、心を洗ってくれる幾多のトレイル、あわただしい都会の喧騒の中、断続的に続く退屈の上ない裏道の直線コース、そういったストリートやダートで幾度も試されてきました。そう、私たちは本当に半端なくこのモデルに付き合っていると思っていただいて構いません。そして多くの人が通勤者として、タウンバイクとして、ツーリングバイクとしてどのように使ってくれているかを報告してくれ、そして彼らは決まってその耐久性や快適な操舵感覚を誉めてくれるのです(お手頃感はこの次のように嬉しく思っています)。



独創的な面は価値基準をしっかりと吟味したことです。私たちは楽しいライディングを可能とする上で、軽量なコンポーネントを選びました。ただしそれは決して過度に軽量なモノではありません。時々他メーカーのバイクに見られるのですが、耐久性は快適さ、使いやすさを損なう要因ともなりうるのです。もちろんCross-Checkはそんなことはありません。幅広いハンドルバー、シクロクロスでおなじみのパーエンドシフター、快適性重視のサドル、あらゆる地形に対応するギア選択、そしてもちろんただ単純に乗られることを請われる4130クロモリ鋼のフレーム&フォークといった仕様のCross-Checkで、あとはあなたのお気に召すまま乗って下さい。きっとコーナーをやり過ごす際のハンドリングや路面情報の吸収具合に驚かされることでしょう。ハンドルの旋回やペダルの踏み込みも大変素直なもので、決して突拍子なものではなく、予測しやすいモノとなっています。

コンポーネントの構成に関しては、何一つ変更しなくてokという方も多いです。ただもしあなたが私たちのような人種なら、あれこれいじりたくなるかも。。。実際のバイクはいじり屋向きでもあります。シートポストやフロントディレーラのクランプ、ステム、ヘッドセットに関しては標準的なサイズを採用していますし、ダボを設けているのでバイクラックやフエンダーを付けることも可能です。そしてこのフレームにはSurlyらしい魅力的なアプローチも加味されています。Gnot-riteと名付けているリアエンドはロード、マウンテン両規格のハブを受け入れます。プレーキ台座は伝統のカンチレバー仕様ですが、簡単にリニアブルプレーキ(Vブレーキ)へも変更可能です。リアのドロップアウトはロングタイプのセミ水平ゾンタルタイプで、シングルスピードでの使用も可能です。大きなチェーンリング、太いタイヤ、私たちがリリースしているFixerを使っている固定ギヤ・・・何だっぺ出来ないことではありません。財布の中の最後のペニー硬貨まで使い果たして挑戦してみてください。

Cross-Checkはびくともしもない頑丈さと多用途を併せ持った軍用ジープと考えて下さい。多分その実用的な特性でもって、Cross-Checkはある種カンフーのような、あなたにとって歓迎されるべき、バランスの取れた価値と多様性を持っていると思うのです。Cross-Checkは決して市場調査の結果や何かの弾みで生まれたものではありません。バイクを愛し、乗りこまれた結果生み出された作品なのです。

Cross-Checkは熟考された、個々の自由を駆り立てるマシンなのです。私たちはそれがとても美しいことなのではないかと思っています。

チューブセット: 100% Surly 4130クロモリ鋼 前三角はダブルバテッド TIG溶接

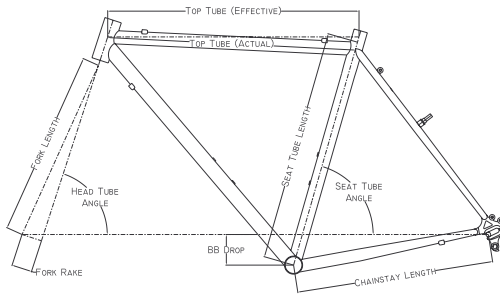
リアドロップアウト: アジャスター付きロング水平ゾンタルドロップアウト(シングルスピードへの変更とホイールベースの調整可能)、132.5mmエンド幅の独自のGnot-rite規格で手持ちのバイクの130mmロード、135mmマウンテンホイールどちらの装着も可能

チェーンリングクリアランス: 56Tのリングまで試した事はありませんが、お好きなサイズを最大限付けていただける様に、かなりこだわってチェーンステイをいじりました。好きな歯数でいってみましょう!

ダウンチューブケーブルルーティン: 単純な事ですがシフターケーブルをトップチューブに持ってくるのは見栄えが汚いとは思えません。ダウンチューブに持ってくる方が見た目ですっきりとして、ケーブル内を水が滴る心配もありません。

Colors: ダークグリーンメタリック、グロスブラック

クロスチェックの魅力はまだまだどんどん出てきますが、ポイントを絞ります: Crosscheckは乗って楽しい、しかも長持ちするように作られていて、手ごろな価格の魅力的なバイクです。優秀な専門店の手で組み上げられ、準備が整ったその瞬間から、あなたはトレイルの虜となり、そのにやけた笑みを拭うことが出来なくなること請け合いです。是非その経過を私たちに教えて下さい…。

Cross-Check Geometry:

See next page for a complete Cross-Check frame geometry grid.
Weight: 54cm = 24.6 lbs (11.16 kg)

Component Sizing:

Size	Stem Length		Stem Angle** degrees	Hbar Width		Crank Length	
	inches	mm		inches	mm	inches	mm
42 cm	2.0	50.0	84.0	15.7	400.0	6.7	170.0
46 cm	3.1	80.0	84.0	15.7	400.0	6.7	170.0
50 cm	3.1	80.0	84.0	16.5	420.0	6.7	170.0
52 cm	4.1	105.0	96.0	16.5	420.0	6.7	170.0
54 cm	4.1	105.0	96.0	17.3	440.0	6.9	175.0
56 cm	4.1	105.0	96.0	17.3	440.0	6.9	175.0
58 cm	4.7	120.0	96.0	17.3	440.0	6.9	175.0
60 cm	4.7	120.0	96.0	18.1	460.0	6.9	175.0

**Stems can be flip-flopped to customize angle.

Bike Specifications:

Component	Type	Description
Frame	Surly Cross-Check	100% Surly 4130 cro-moly steel. Main triangle double-butted. TIG welded. Rear rack bosses. Dark Green Metallic or Gloss Black.
Fork	Surly Cross-Check	100% cro-moly, lugged + brazed crown. 1-1/8" threadless steerer.
Headset	Ritchey Logic Comp	1-1/8" threadless, w/ 15mm spacers. Black.
Stem	Tahoma	1-1/8" threadless. Forged. Black.
Handlebars	Salsa Moto Ace Bell-Lap	26.0mm clamp diameter. Black.
Handlebar Wrap	Co-Union Cork Mix	Feels good. Black.
Brake Levers	Shimano	#BL-R400 aero.
Brakes	Tektro Cantilevers	#862A. Silver.
Cable Hanger, front	Tektro	#1271A. Includes routing noodle. Black.
Cable Hanger, rear	Dia-Compe	#1266. Silver.
Shift Levers	Shimano Bar-end type	#SL-BS77. 9-speed.
Front Derailleur	Shimano Tiagra	#FD-4400 Double.
Rear Derailleur	Shimano Tiagra	#RD-4400-GS Mid-cage.
Crankarms	Cyclone	110mm BCD. Silver.
Chainrings	Andel	36 x 48t, ramped and pinned, black
Pedals	NOT INCLUDED	NOT INCLUDED
Bottom Bracket	Shimano Deore LX	#BB-UN53 68x113mm.
Seatpost	Kalloy Uno	27.2x250mm. Black.
Seatpost Clamp	Surly Constrictor	Black.
Saddle	Velo Endzone	Steel rails, vinyl cover. Black.
Cassette	Shimano Tiagra	#HG-50 9-speed 12-13-14-15-17-19-21-23-25T.
Chain	Shimano HG-72	9-speed compatible.
Hubs	Shimano Deore	#HU-M510. 32 hole. 100mm O.L.D. front, 135mm O.L.D. rear. Black.
Spokes	Stainless Steel	DT Swiss Straight-gauge 14 w/ brass nipples.
Rims	Alex	#AL-DV15. 32 hole x 700c. Silver.
Tires	Ritchey SpeedMax Cross	700x32c. Wire bead. Black wall.
Tubes	Cheng Shin	Standard Presta valve 700x32c.

Extras: Clear chainstay protector. Die-extruded cables with anti-rattle donuts. Full CPSC reflector kit. Generic owner's manual

Cross-Check™ Frameset

クロスチェックフレームセット ¥71,400

おかげさまで大好評Cross-Checkは私たちにとってとても嬉しいモデルです。何故かは明らかです。皆様にとってもCrosscheckが嬉しいモデルだからです。どうしてこんなに好まれるのか…まず第一に、このフレームが鉄製であることが挙げられます。鉄フレームの乗り味は何者にも代え難く(アルミで作られたバネがないのと同じ事です)、身体にも優しく、しかも大枚をはたく必要がないのです。次に、そんなフレームにセミホリゾンタルタイプのハンガーや大口径の太いタイヤに(もちろんフェンダーも)対応するFFFステイ、長年に渡って標準とされているサイズの採用(フロントディレーラランプ、シートポストなど)、そして132.5mmのリアエンド幅によってマウンテン、ロード、両者のハブを装着可能なGnot-Riteなる規格…これらの独創的なアイデアを盛り込みました。



これらが意味するところは何なのでしょう?それは幾多のバイクスタイルが選択可能ということに尽きます。あなたの思うがまま、情熱に任せて仕上げて下さい。ギア付きのバイクにするもよし、シングルスピードだって問題ありません。通勤バイク、ツーリングバイク、買い物バイク、何でもござれです。もちろん折り紙付きの最高級クロスバイクを組んで、レースに参加したらCrosscheck本人も喜ぶますよ。

何よりもこのバイクは本当にお手頃です。あなたは地元のショップにどんな課金をされるか問い合わせなければいけません。Cross-Checkは良くデザインされ、良く作られたフレームの中では最もお手頃であると言っておきましょう。数多く所有する中の最新の一台、又は唯一のバイク、どちらであってもCross-Checkはきっとその快適さ、多様性、価格でもってあなたを驚かせるのではないかと思います。

Size	ST (G-T)		TT (G-C)		TT (Effec.)		HT Angle degrees	ST Angle degrees	BB Drop		CS Length	
	inches	mm	inches	mm	inches	mm			inches	mm	inches	mm
42 cm	16.5	420.0	19.9	505.0	20.6	522.0	72.0	75.0	2.6	66.0	16.5	420.0
46 cm	18.1	460.0	20.3	515.0	20.8	528.8	72.0	74.5	2.6	66.0	16.5	420.0
50 cm	19.7	500.0	21.1	535.0	21.3	541.8	72.0	74.0	2.6	66.0	16.7	425.0
52 cm	20.5	520.0	21.5	545.0	21.5	547.1	72.0	73.5	2.6	66.0	16.7	425.0
54 cm	21.3	540.0	22.0	560.0	22.0	560.0	72.0	73.0	2.6	66.0	16.7	425.0
56 cm	22.0	560.0	22.4	570.0	22.4	570.0	72.0	72.5	2.6	66.0	16.7	425.0
58 cm	22.8	580.0	22.8	580.0	22.8	580.0	72.0	72.5	2.6	66.0	16.7	425.0
60 cm	23.6	600.0	23.6	600.0	23.6	600.0	72.0	72.0	2.6	66.0	16.7	425.0
62 cm	24.4	620.0	24.0	610.0	24.0	610.0	72.0	72.0	2.6	66.0	16.7	425.0

Cross-Check Specifications:

Tubing: 100% Surly 4130 cro-moly steel. TIG-welded. Double-buttet main triangle

Rear dropouts: シングルスピード仕様にも出来、ホイールベースを変えられるアジャスター付きのセミホリゾンタルドロップエンド、132.5mmのエンド幅を持つGnot-rite規格は130mm幅のロードハブ並びに135mm幅のMTBハブどちらも装着可能です

Braze-ons: カンチ又はリアアプブレーキに対応したブレーキ台座、フェンダー用小物(前後)、リアラック用小物、ボトルゲージ台座2箇所、シフターケーブルガイド(ダウンチューブ)

Seatpost diameter: 27.2mm

Seatpost clamp diameter: 30.0mm Surly Constrictor™, included

Headset/stem: 1-1/8" threadless

Bottom bracket: 68mm wide, standard English threaded 1.37x24t

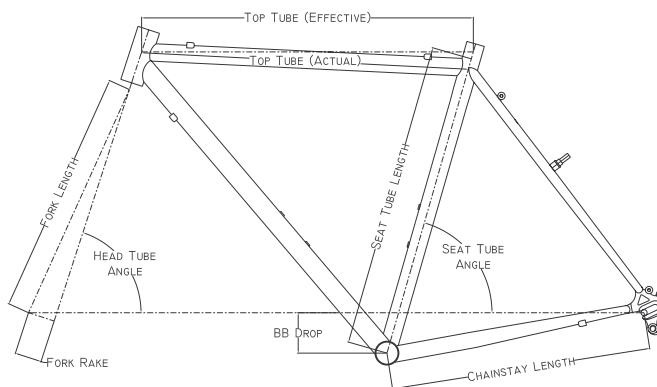
Tire clearance: フェンダーや泥詰まりの余裕を見積もって700c x 45"のタイヤまで装着可能です

Chainring clearance: Manipulated so you can fit the size rings you want. Go nuts

Color: ダークグリーンメタリック、グロスブラック

Weight: 56cm = 4.88 lbs. (2.2 kg) **Fork** - uncut = 2.19 lbs. (.99 kg)

Geometry:



Size	Wheel Base		S.O. Height*		HT Length		FK Length		FK Rake	
	inches	mm	inches	mm	inches	mm	inches	mm	inches	mm
42 cm	39.0	989.9	28.8	731.9	3.6	91.0	15.7	400.0	1.7	44.0
46 cm	39.1	991.9	29.6	750.7	3.6	91.0	15.7	400.0	1.7	44.0
50 cm	39.6	1005.3	30.3	769.4	3.6	91.0	15.7	400.0	1.7	44.0
52 cm	39.6	1006.0	30.6	778.4	3.6	91.0	15.7	400.0	1.7	44.0
54 cm	39.9	1014.4	31.2	793.0	4.0	102.0	15.7	400.0	1.7	44.0
56 cm	40.1	1019.8	31.9	810.7	4.8	121.0	15.7	400.0	1.7	44.0
58 cm	40.6	1030.0	32.7	829.9	5.6	141.0	15.7	400.0	1.7	44.0
60 cm	41.1	1044.8	33.4	847.4	6.3	160.0	15.7	400.0	1.7	44.0
62 cm	41.5	1054.7	34.1	866.2	7.1	180.0	15.7	400.0	1.7	44.0

*Measurements use tire with 685 mm outer diameter (Ritchey™ 700c x 30 SpeedMax™), and taken from middle of toptube to level ground.

Steamroller™ Frameset

スチームローラー フレームセット ¥69,300(税込)

Steamrollerはその進む道のりを全て平らにしてしまう能力を備えています・・・つまりこのSteamrollerフィクストギアでこぎ出した瞬間、あなたは止めどなくペダルをまわして幸福感、充実感を得るという事です。もしフィクストギアのバイクに乗ったことがなければ、若干の怯えさえも抱くことでしょう。



このフレームは正に純然たるフィクストギアバイクの理想的な礎となるべく設計されました。ある人達はSteamrollerを見てメッセンジャーバイクやトラック競技のバイクを思い浮かべることでしょ。ただ私たちはそれらに加えてコーヒーやお酒のみに行く際の足として、通勤バイクとして、街を闊歩する強襲車輿として、200マイル(320km)を走破するツアラーとして・・・といったあらゆる解釈を加えて欲しいのです。そう、あなたがこのバイクでやろうとする事が全てなのです。私たちはSteamrollerフレームの持つ可能性を見いだす能力が、あなた自身のフィクストギアバイクに対する誤った概念によって損なわれないことを願うばかりなのです。設計の範ちゅうに無かったのはコースターブレーキくらいですが、もしあなたがコースターブレーキを取り付けたいとしても私たちは決してその計画に邪魔はしません。他のSurly製品に同じく、好きなように扱ってもらうことで、このフレームはあなたの地平線を上げ、あなたのバイクライドに今までとは異なる新しい次元の楽しさをもたらすもう一つのプラットフォームとなりうるのです。

信頼に足るフリーホイールの技術革新があった数十年前から、人々は必要からでなく選択によってフィクストギアのバイクに乗ってきました。私たちはフィクストギアバイクでのライディングがより良いモノであるとか、特別であるとか、挑戦してみるべき価値があるといった風に納得させるつもりはありません。そういった事自体、あなた自身が定めるべき事なのです。ただ、Steamrollerはきっとあなたの生活に変化をもたらすはずですが(もし何かあったら教えて下さい)!

Steamrollerの設計に際して、パイプの選択並びに特徴有る点(又は無い点)は、純粋な美的バランス並びに、俊敏よ呼ぶに相応しいアグレッシブな乗り味、刺激的な走りを意図しているにも拘わらず、それでいて一日中乗っていても快適な柔らかさといったモノをあなたにもたらす・・・ということを命題として熟考されました。またフォーククラウンにも注目、ロングリーチ用のブレーキ穴を設け、安全を考慮したブレーキの取り付けに対応、アウター受けの小物こそありませんがシートステイのブリッジにも同様にロングリーチ用のブレーキ穴が設けられています。

Steamrollerは広範囲のライダーに沿うよう5サイズを用意、そしてフィクストギアライダーによって、フィクストギアライダーの為に設計されています。

Size	ST (C-T)		TT (C-C)		TT (Effec.)		HT Angle degrees	ST Angle degrees	BB Drop		CS Length	
	inches	mm	inches	mm	inches	mm			inches	mm	inches	mm
49 cm	19.3	490.0	20.7	526.5	20.8	529.5	72.5	74.5	2.8	70.0	15.7	398.0
53 cm	20.9	530.0	21.5	547.0	21.5	547.0	73.0	74.0	2.8	70.0	15.7	398.0
56 cm	22.0	560.0	22.4	568.0	22.4	568.0	73.5	73.5	2.8	70.0	15.7	398.0
59 cm	23.2	590.0	23.1	587.0	23.1	587.0	74.0	73.0	2.8	70.0	15.7	398.0
62 cm	24.4	620.0	23.9	608.0	23.9	608.0	74.0	73.0	2.8	70.0	15.7	398.0

Steamroller Specifications:

Tubing: 100% cro-moly steel. Main triangle is double-butted. TIG-welded

Rear dropouts: Investment cast Surly track dropouts, spaced 120mm apart

Braze-ons: 何にも付いてません、ピュアですから・・・ただ私たちはラクダじゃありませんのでボトルゲージ台座が一つだけ付いています

Seatpost diameter: 27.2mm

Seatpost clamp diameter: 30.0mm Surly Constrictor™, included

Headset: 1-1/8" threadless

Bottom bracket shell: 68mm wide, threaded English 1.37x24t

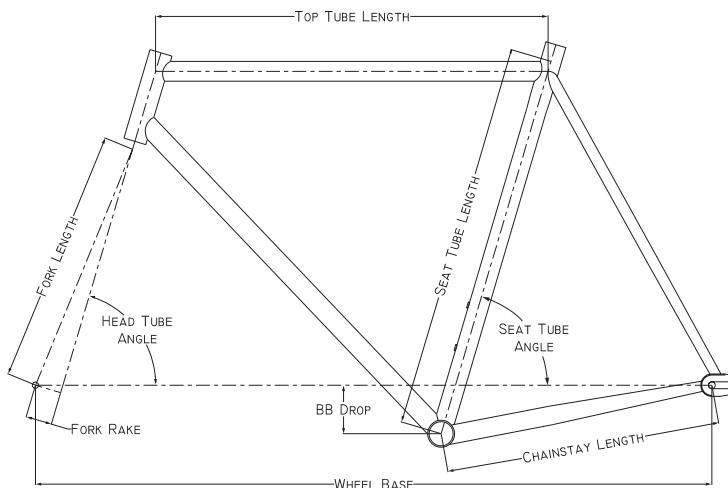
Tire clearance: フェンダーの余裕を取って700c x 38"のタイヤまで装着可能(フェンダーはクリップオンタイプを使用して下さい)

Chainring clearance: Heavy manipulation of the FFF™ stay gives room for a 50t ring while maintaining chainline. Track crank-compatible

Color: チャコールメタリック

Weight: 56cm = 4.5 lbs. (2.0 kg) **Fork - uncut = 1.87 lbs. (.85 kg)**

Geometry:



Size	Wheel Base		S.O. Height*		HT Length		FK Length		FK Rake	
	inches	mm	inches	mm	inches	mm	inches	mm	inches	mm
49 cm	38.0	965.7	29.5	748.5	3.3	83.0	14.8	375.0	1.5	38.0
53 cm	38.1	966.6	30.7	780.5	4.3	109.0	14.8	375.0	1.5	38.0
56 cm	38.5	978.6	31.8	807.9	5.4	136.0	14.8	375.0	1.5	38.0
59 cm	38.9	987.6	32.9	835.2	6.4	163.0	14.8	375.0	1.5	38.0
62 cm	39.7	1009.1	34.1	865.3	7.7	196.0	14.8	375.0	1.5	38.0

*Measurements use tire with outer diameter of 682 (700c x 28), and taken from middle of toptube to level ground.

1x1™ Frameset

ワンバイワン フレームセット ¥69,300(税込)

だれもがシングルスピードのバイクに大枚をはたきたくないと思っている訳ですが、どうしてそう考えるのでしょうか?それはシングルスピードに乗って体験する幾多の精神性に相反するからだと思われます。そんな訳で私たちSurlyスタッフは1x1シングルスピードバイクフレームを提供します。



この1x1の特徴は肉厚のクロモリダブルバテッド鋼を100%使用、サスペンション対応ジオメトリー設計でオーバーサイズコラムのリジッドフォークを加え、素晴らしい粉体塗装を施し、その上からクールな白いデカールを載せている点です。

1x1を所有する動機は無限にあります。例えばダービーレース用*のバイクとして欲しくなるでしょう。またあなたの経済観念は値頃感溢れる太い4130スチールのフレームを見ると激しく刺激される事でしょう。その幅広で曲げ加工の入ったステイを見ると太めのスリック系のタイヤを装着したくなる事でしょう。ひよっとしたら1ガロンあたり12セントも余計に払ってプレミアムガソリンを買うお金が無いのが買いたくなった理由かも。あるいは、単純に、何か新しいことをやってみたいという気持ちでしょうか。どんな理由かはともかく、あなたが1x1の形状や機能、価値を私たち同様に深く味わっていただけるだろう事は確実です。

乗り味はどんな風?詳しいジオメトリー表を見てもらうと、このフレームのデザインが極めて一般的なものと判っていただけるはず。1x1を駆ってペダルをまわせば、それが正にただ単純に「楽しもう!」という素直な気持ちにさせてくれます。

*Karate Monkeyの項参照

Size	ST (C-T)		TT (C-C)		TT (Effec.)		HT Angle degrees	ST Angle degrees	BB Drop		CS Length	
	inches	mm	inches	mm	inches	mm			inches	mm	inches	mm
x-small	14.0	355.6	20.5	521.2	21.5	545.0	71.0	73.0	1.7	42.5	16.5	419.0
small	16.0	406.4	21.3	541.6	22.2	565.0	71.0	73.0	1.7	42.5	16.5	419.0
medium	18.0	457.2	22.3	565.8	23.0	585.0	71.0	73.0	1.7	42.5	16.5	419.0
large	20.0	508.0	23.1	586.5	23.6	600.0	71.0	73.0	1.7	42.5	16.5	419.0
x-large	22.0	558.8	23.9	608.3	24.2	615.0	71.0	73.0	1.7	42.5	16.5	419.0

IK1 Specifications:

Tubing: 100% cro-moly steel. Main triangle is double-buttet. TIG-welded

Rear dropouts: Investment cast Surly track dropouts, spaced 135mm apart

Braze-ons: インターナショナル規格のディスク台座、そして取り外し可能なカンチ台座(前後)、フェンダー用小物(前後)、ボトルゲージ台座2箇所

Seatpost diameter: 27.2mm

Seatpost clamp diameter: 30.0mm Surly Constrictor™, included

Headset: 1-1/8" threadless

Bottom bracket shell: 73mm wide, threaded English 1.37x24t

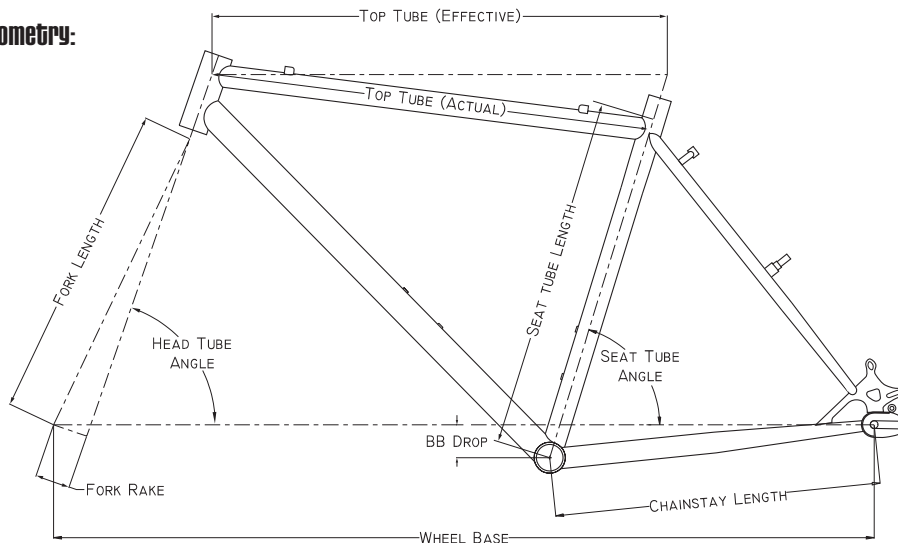
Tire clearance: フェンダー及び泥捌けの余裕を持って2.7インチのタイヤまで装着可能

Fork: Suspension corrected for 3" travel sus fork. 100% cro-moly

Colors: レモンライムパール、キャッシュブラック

Weight: 18" = 5.0 lbs. (2.3 kg) **Fork - uncut** = 2.34 lbs. (1.1 kg)

Geometry:



Size	Wheel Base		S.O. Height*		HT Length		FK Length		FK Rake	
	inches	mm	inches	mm	inches	mm	inches	mm	inches	mm
x-small	39.9	1013.5	28.1	714.9	3.5	89.0	16.3	413.0	1.8	45.0
small	40.7	1034.0	29.2	742.9	4.0	102.0	16.3	413.0	1.8	45.0
medium	41.5	1054.3	30.5	773.8	4.5	114.0	16.3	413.0	1.8	45.0
large	42.1	1070.1	31.8	806.9	5.3	134.0	16.3	413.0	1.8	45.0
x-large	42.7	1085.8	33.1	841.6	6.3	159.0	16.3	413.0	1.8	45.0

*Measurements use tire with diameter of 676 mm (Tioga™ 2.1 DH), and taken from middle of toptube to level ground.

Forks

Karate Monkey



空手モンキー ¥9,240(税込)

“空手モンキー”リジッドフォークは29インチホイールでサスペンションフォークへの換装が可能なデザインとなっています。インターナショナルディスク台座、取り外し可能なカンチ台座、1-1/8インチ(オーバーサイズ)スレッドレスステアリングコラム径、テーパードストレートブレード、ブラックのパウダーコートといった仕様で、アクスルからクラウンまでの長さは468mmです。

Rake: 43mm

Steerer: 260mm

Weight: 2.59 lbs. (1.18 kg)

Instigator



インスティゲイター ¥9,240(税込)

Instigatorリジッドフォークは100mmトラベルのサスペンションフォークへの換装が可能なデザインとなっています。もちろんこれはInstigatorフレームに合わせてデザインされたものですが、似たジオメトリーを持つフレームであれば大いに役立つはず。シングルパテッドの4130クロモリチューブが振動に対して確実にホイールをくわえます。インターナショナルスタンダードディスク台座、取り外し可能なカンチ台座、1-1/8インチ(オーバーサイズ)スレッドレスステアリングコラム径、ブラックパウダーコートといった仕様です。31.6mmから28.6mmへとテーパードしたストレートブレードは2.7インチ幅のタイヤまで装着できますので、“太く”走りたい人にもお勧めです。アクスルからクラウンまでは447mmです。

Rake: 43mm

Steerer: 260mm

Weight: 3.13 lbs. (1.42 kg)

1x1



ワンバイワン ¥8,190(税込)

1x1フォークは現在2種類展開しています。

新型はインターナショナルスタンダードディスク台座と取り外し可能なカンチ台座を装備、それ以外は2.7インチタイヤを装着してなおブレード間に余裕があるところなどはテストを重ねて磨き上げられたオリジナルの1x1フォークと一緒に。両フォーク共に、4130クロモリチューブ使用、サスペンション対応ジオメトリー、1-1/8インチ(オーバーサイズ)ステアリングコラム径、ブラックパウダーコーティング仕様となっています。アクスルからクラウンまでは413mm。

Rake: 45mm

Steerer: 260mm

Weight: Disc = 2.34 lbs. (1.06 kg)

Non-disc = 2.27 lbs. (1.03 kg)



Long Haul Trucker

ロングホールトラックー ¥9,240(税込)

同ツールリングフレームのフロントエンド用に作られたこのフォークは、キャスト成形のスローピングクラウン、曲げ加工されたブレードのドロップアウト前後にフェンダー並びにラック用として口ウ付けされた4つのダボ穴、ブレード中程にローライダーラック向けに設けられたねじ切り穴、カンチ並びにリニアブルブレーキに対応したブレーキ台座・といった誇示具合です。ステアリングコラムは1-1/8インチ(オーバーサイズ)で、700c(アクスルからクラウンまで390mm)又は26インチ(アクスルからクラウンまで376mm)のどちらかを選択できます。ブラックパウダーコーティング仕様。

Rake: 45mm

Steerer: 26" = 300mm

700c = 320mm

Weight: 26" = 2.11 lbs. (.96 kg)

700c = 2.25 lbs. (1.02 kg)



Pager

ペイサー ¥8,190(税込)

同ロードフレームセットに付属するモノと同じラグ付き口ウ付けフォークです。フェンダー装着で28mm幅のタイヤまで、フェンダー無しなら32mm幅のタイヤまで装着可能殆どのショートリーチキャリパーブレーキを装着可能ですが、100%その互換性を保証するモノではありません(ロングリーチのキャリパーをお勧めします)。ドロップアウトはシングルアイレット、1-1/8インチ(オーバーサイズ)ステアリングコラム径でブラックパウダーコーティング仕様となっています。アクスルからクラウンまで372mm

Rake: 45mm

Steerer: 300mm

Weight: 2.17 lbs. (.98 kg)



Steamroller

スチームローラー ¥8,190(税込)

フィクストギアフレーム用にデザインされた同フォークはロングリーチのキャリパーブレーキ用にねじ切り穴の空けられたフラットなクラウンに口ウ付け加工を行っています。コラムはスレッドレスで1インチ(スタンダード)と1-1/8インチ(オーバーサイズ)の2種類があります。タイヤクリアランスは700c x 38mmまで、エンドにダボ穴などはありません。アクスルからクラウンまでは368mm(1"コラムの場合)と375mm(1-1/8")、ブラックパウダーコーティング仕様

Rake: 38mm

Steerer: 300mm

Weight: 1" = 1.87 lbs. (.85 kg)

1-1/8" = 2.15 lbs (.98 kg)



Cross-Check

クロスチェック ¥8,925

ラグ付きロウ付けの同フォークはフェンダー装着で700 x 45mm幅のタイヤまで装着可能です。コラムはスレッドレスで1インチ(スタンダード)と1-1/8インチ(オーバーサイズ)の2種類があります。4130クロモリ綱使用、ダボ穴(シングル)、カンチブレーキ台座、ブラックパウダーコーティングといった仕様です。アクスルからクラウンまでは400mmです

Rake: 44mm

Steerer: 300mm

Weight: 1" = 2.11 lbs (.97 kg)

1-1/8" = 2.26 lbs (1.03 kg)



Pugsley ^{NEW}

パグズレー ¥15,750(税込)

クロモリ製のPugsleyフォークはテーパ加工されたストレートブレード仕様です。リアハブを収容するようエンド幅は135mmになっており、4インチ幅のタイヤを装着するのも簡単です。また17.5mmのオフセットを取っており、前後輪の入れ替えが可能で、リア用のインターナショナルスタンダードディスク台座と取り外し可能な120mm幅のカンチ台座がブレーキ装着時の選択肢となります。フェンダー取付小物並びにディスクケーブルのハウジングガイド装備、ステアリングコラムは1-1/8インチのスレッドレス、カラーはパウダーコートブラックです。アクスルからクラウンまで447mm

Rake: 43mm

Steerer: 260mm

Weight: 2.52 lbs (1.14 kg)

Singleator Tool ^{NEW}

シングルレーター・ツール ¥945(税込)

Surlyのステンレススチール製チェーンリングはその生産工程において沢山の削りくずが出来てしまいます。そこでその一部を使ってSingleator Toolを作ることになりました。ポリッシュ加工、並びにレーザー刻印の入ったこのツールは片側がSingleatorのテンションを調節するための18mmオープンエンドレンチ、もう片方がボトルオープナーになっています。Singleatorのスプリングには大きな負荷が必要無いため、このツールはコンパクトに出来ています。ですのでツールキットやポケットの中に簡単に入りますし、キーチェーンに付けてもお似合いです。



Surly Profile: Master of Ceremonies

幼少期に私はバイクを手に入れました。最初のバイクは20インチホイールを履いた真っ赤なビスタクルーザーで、トップチューブが取り外せるのでした。そんな訳で私が乗り換えた後、そのバイクは妹達の“ガールズバイク”として利用されたのでした。70年代後半、両親がシアーズで買ってくれたオレンジ色の恐ろしく重いフリースピリット10段変速で、のちにこれよりちょっとだけ軽いラレーレコード12段変速に乗り換えるまで、私は走行マイルを重ねました。15歳の時に始めての車となる65年式のシェビーシェビルスーパースポーツを購入してからというもの、ラレーは物置の肥やしとなっていくのでした。車の快適さを知って以来、私の自動車収集癖がうずきはじめ、それは20代の始めまで続いたのでした。ある時期などは両親の所有地に11台もの車やピックアップを駐車させていました。常識が身について優先順位が変わってからはそれらの車を売り始めました。大学授業料や美術教材の為に車のコレクションをさばく必要があると悟った訳です。

サイクリングはそれらの車が手元を離れた頃私の生活の中に戻ってきました。私はサンツアーXCproのコンポーネントで生まれ、コロバスチューブ製のチネリのマウンテンバイク(実はゲリー・フィッシャー製です)を手に入れ、バイクにはまりました。それこそハイキングコースを散策し、バイク用のトレイル、舗装路、鹿の通る小道、スノーモービルの走るトレイルと走れそうな場所はどこでも走っていました。年間を通しての走行で、全ての天候下においてどんな服装、装備が必要なのかも判りました。専門書やマガジン、そして試行錯誤を繰り返してバイクの修理も覚えしました。バイクを1台しか持っていなかったため、コンポーネントの消耗や破損も早かったです。しかしそのことが私のバイクライドを修正、改良してくれる機会を与えてくれました。メイン州に住んでいた時に過ごした一夏の素晴らしいオフロードライドの日々は私に自転車業界で働こうという決断をさせました。

1994年、私はミネアポリス北部の郊外にあった小さなバイクショップでメカニック並びに販売員として働きはじめました。4年間ほどショップ勤務を経た頃に、もう限界だと感じました。ぎりぎりの生活をしながら、夜間や週末も働き続けるということに疲れていました。私はクオリティバイシクルプロダクツで倉庫棚から部品をピックアップしハコに詰めていくという月金の仕事に変更しました。そしてすぐにカスタマーサービス部門に移り、その後Surlyの初代代表であるウェイクマン・メイシーの下でSurlyの一員として働くようになりました。数年後ウェイクマンがコロラドに戻ってから、Surlyの舵取り役を引き継ぎました。

私が今も、この業界で働いているのはサイクリングを愛しているからです。私はこの仕事を与えてくれる肉体的、頭脳的、そして精神的な恩恵を愛して止まないのです。私は人力で動くこの乗り物が人類のために如何に大きな貢献の可能性を秘めているかという事実を愛しているのです。

私は今日、最終的には自分自身が使ってみたいと思う自転車製品の設計、開発上必要不可欠なポジションにいれることを嬉しく思っています。そして私はバイクに対する自分の情熱を分かち合える、馬が合って、すごく楽しい沢山の人が構成された会社並びに業界の一員であることを誇りに思っています。

楽しくなくなったら。。。僕の人生は終わりですから。

Dave Gray (デブ・グレイ)



Stainless Steel Chainrings NEW

スレンレスチェーンリング ¥5,040(税込)

市場には溢れんばかりにチェーンリングがある中、どうして私たちはチェーンリングを制作するのでしょうか?それはステンレス製のチェーンリングがアルミのそれよりもタフだからです。摩耗が複数枚のリングで分散されることのないシングルスピードやタンデムでのチェーンとの組み合わせにおいては、私たちのリリースするステン製のリングの方がその耐久性や性能面でアルミよりも勝っています。もちろん変速仕様のギアとしても使用は可能ですが、板に傾斜や鍵爪が設けられていませんので、(ミドル、アウターへの)シフトアップのレスポンスは現在お使いのモノよりも若干悪いかもしれません。リング自体は6スピードから9スピードのモノにまで対応可能となっています。10スピードのチェーンに関しては装着、乗用後しばらくはタイトかもしれません。

Sizes: 94mm BCD x 30t, 31t, 32t, 33t, 34t, 35t, & 36t
104mm BCD x 32t, 33t, 34t, 35t, & 36t
110mm BCD x 34t, 35t, 36t, & 38t



NEW Cassette Cogs

カセットコグ 13~16T ¥4,200(税込)
17~22T ¥5,040(税込)

SurlyのカセットコグはSCM415クロモリ鋼から削り出されます。そして端正な外観と耐摩耗性を備えるべく硬化処理、クローム処理が施されるのです。上のステンレスチェーンリングとこのカセットコグを合わせて使うことであなたはより長持ちなドライブトレインを得ることが出来ます。シマノのフリーボディに適合する設計はそのスプラインが最も一般的な、共有率の高いものだからです。あなたにとってこのコグは現在使用しているホイールをシングルスピード用に変更するのに最も適したモノとなるでしょう。歯の形状ならびにその高さはシングルスピードのドライブトレイン用に最適化されたものとなっています。フリーハブとの接触面積は他のシングルスピード用のコグに比べて幅広く、ハブ本体にめり込んだりガタつくこともありません。これは特にあなたのフリーハブボディがアルミ製の場合重要なことです。またコグの幅は9スピードのドライブトレインに適合する設計なので、何枚かを組み合わせることでギア仕様にすることもできます(ハブボディ上でのコグ面の向きは必ず合わせて下さい)。なによりシングルスピード用のコグとして設計しているため、その変速性能は一般的なものより若干劣るでしょう。しかし私たちは何枚かを組み合わせ使用し、良好な結果を得ています。シングルスピードドライブに、そして時にギア仕様で...その答えがここにあります。6スピードから9スピードのチェーンに対応し、13Tから22Tまで1T刻みのラインナップです。

Track Cogs New & Improved!

トラックコグ 13~16T ¥4,200(税込) 17~22T ¥5,040(税込)

カセットコグと同じく、SurlyのフィクストギアコグはSCM415クロモリ鋼から削り出され、耐摩耗性を得るために硬化処理が成されています。さらにハブ本体との接触面を上げねじ切り面積が増えるよう再設計が成されました。ISO規格(1.375" x 24tpi)でねじ切りされていますので、Surlyのフィクスギア用ハブやFixxerハブコンバーターを含む殆ど全ての英国、イタリア、日本製のハブに適合します。幅は3/32インチと1/8インチ、歯数は13Tから22Tまでのラインナップとなっています。



Track Lockrings New & Improved!

トラックロックリング ¥1,785(税込)

ステンレスの塊からCNC切削されている為、クローム処理が剥がれたり錆びたりといったことには無縁です。ねじ切り面が広がるよう再設計、イングリッシュ規格(1.29" x 24tpi LH)のロックリングネジに適合、カンパ(1.32" x 24tpi LH)ならびにフランス規格(33 x 1mm LH)を除く殆どのトラックハブにて利用可能です。



1x1 Singleator™

ワンバイワンシングルレーター ¥7,770(税込)

中西部のシングルスピード第一人者、ピート・ゲールが開発した1x1 Singleatorによって、シングルスピード初心者のあなたも無駄なお金を使うことなく純粋にマウンテンバイクの何たるかを味わうことが出来ます。

特にあなたのバイクがアルミ系の場合、トラック(正爪)エンドを組み込むことは困難ですし、高く付きます。このSingleatorをディレーラハンガーに取り付けることにより、ロードエンドバイクをシングルスピード化する際に出来る余分なチェンの弛みを取り除き、簡単、効果的、調整しやすくテンションを保つことが出来るのです。

Singleatorはトリプルシールドのスプリング、幅広いコグへの対応、チェンはずれや歯飛びを保護、完璧なチェンラインの調整、フローティングテンション構造のプーリー、そしてステンレススチールのピボットブッシングといった仕様になっています。そしてオリジナルのモデルから改良を加えてメインボディを冷間鍛造にすることで強度を上げています。11T仕様のプーリーは静かでスムーズなチェン運びを実現、しかも1/8"(BMX)並びに3-32"(ギアバイク)のどちらのチェンにも機能します。類似品にはご注意を、Singleatorこそがオリジンにして他のどの製品よりも優れているのです。

Colors: ブラック、シルバー



The 1x1 Speed Gear Chart

1x1	24	26	28	29	30	31	32	34	36
16	1.50	1.63	1.75	1.81	1.88	1.94	2.00	2.13	2.25
17	1.41	1.53	1.65	1.71	1.76	1.82	1.88	2.00	2.12
18	1.34	1.45	1.56	1.61	1.66	1.72	1.78	1.89	2.00
20	1.20	1.30	1.40	1.45	1.50	1.55	1.60	1.70	1.80
22	1.09	1.18	1.27	1.32	1.36	1.41	1.45	1.55	1.64

1x1 Torsion Bar™

ワンバイワン・トーションバー ¥6,090(税込)

Surlyの為に用意されたこのNITTO製のワイドでフラットな、4130クロモリ製の荒くれ者は、ダービーレースのあらゆる状況下で明らかなアドバンテージをもたらしてくれることでしょう。15度ベンド、24.5インチのハンドル幅は同時にとても快適です。さあ、フラットな路面に向けて用意下さい。

Color: シルバー



New™ Hubs

フロントハブ ¥8,820(税込)
シングルスピードリアハブ ¥10,290(税込)
シングルスピード(Fixed/Free)リアハブ ¥10,290(税込)
トラックリアハブ ¥10,290(税込)

鋳造アルミニウムボディ、ハイフランジ、高負荷に耐え、シールド面も考慮、ボルトオンタイプのシャフト(フロント9x1mm、リア10x1mm)に調整可能なカートリッジベアリングを採用という共通の仕様、トラブルが起きた場合でも代替えパーツを調達しやすく、クイックリリースのアクスルに交換する事も出来ます。フロントは殆どのフォークに適合する100mm幅、シングルギア用のリアは120mm幅で両サイドをコグ+ロックリング用にISO規格でねじ切り、135mm幅のリアモデルはシングルスピード用として両サイド共フリー仕様のホイールとしたり、片側にフリーを組み込み、片側をフィクストギア+ロックリング仕様とすることで2種類のバイクに対応させることが出来ます。ブラックカラーのフロント並びにマウンテン用リアモデルはクイックリリース前提の中空アクスル仕様となっています。全て32H、レーザーエッチングでSurlyのロゴが入ります。

Color: ブラック、シルバー



New™ Disc Hubs

ディスクフロントハブ ¥11,550(税込)
ディスクシングルスピードリアハブ ¥13,440(税込)
シングルスピードバイクをディスク仕様で、6ボルトローターマウントを備える以外はNewハブと同じ仕様で、フロントが100mm幅、リアが135mmとなっています。リアはシングルスピードのフリー用にねじ切り、他のモデルと同じベアリング、シャフトを使用、ブラックカラーはクイック用のシャフトもラインナップされています。

Color: ブラック、シルバー



Fixxer™ Hub Converter

フィクサー・ハブ・コンバーター ¥10,290(税込)

壊れてないハブを直せる、もといシングル仕様に出来るのがSurlyのFixxerハブコンバーターです。Fixxerを使えば簡単に安価でシマノのカセットハブ(サイレントクラッチモデル、1997以前のデュラエースを除く)をフィクストギア仕様にする事が可能、カセットボディを外してFixxerに取り替えることで、トラック用のコグとロックリングを使って直結感を味わうことが出来るのです。Fixxerはトラックレーサー、春先の練習用バイク、通勤バイク、メッセンジャーバイクなど殆どのバイクに装着可能となるよう、シャフト、ベアリング、コーン、スペーサー、アクスルナット等一連のパーツが同封されています。軸幅は120、126、130、135mmのモノに対応、もちろんフリー仕様のシングルスピードバイクとすることも可能です。



Color: シルバー

Large Marge™ Rim

ラージマージリム

Downhill (24", 26", 各32H, 36H) ¥13,650(税込)

Cruiser/XC (26" 32H) ¥19,425(税込)

Pugsley用(26" 32H, 36H) ¥13,650(税込)

フィクサーハブコンバーター ¥10,290(税込)

Large Margeに注目下さい。ブラックアナダイズド処理され、アilletを打ってある、ダブルウォール構造の、24インチ並びに26インチ規格のリム幅はなんと65mmです。リムサイドはリムブレイキ・特にマグラのリムブレイキ、カンチレバーブレイキ、2.2~2.4インチタイヤ使用下でリニアルブレイキ(それより太いタイヤですとブレイキをまたぐワイヤーが干渉してしまいます)を使いたい人の為に機械切削が施されています。断面図を見てもらえばあり得ない強靭さを誇るのは明白で、雪や砂を落としながら回転質量を出来る限り低く保ってくれるのです。Large Margeには24インチ及び26インチで32穴と36穴のバリエーションを持つダウンヒルモデルと26インチ32穴のクルーザー/クロスカントリーモデルがあります。クロスカントリーモデルとDHモデルの違いはクロスカントリーモデルのリム外周に肉抜き加工が施されていることで、これにより若干重量を軽減、気になる重さは26インチのDHリムが1150g、26インチのXCリムが1050g、そして24インチのDHリムが1050gといった具合です。全てのリムはフレンチバルブ規格の穴が空けられていますが、ショップに持ち込んで加工してもらうことでシュレッターバルブでの使用も容易です。

注(記):Pugsleyフレームでの使用下でローター側スポークに傾斜を持たせるようリム穴をオフセットさせた特別モデルも提供します。

このLarge Margeリムを使うには太いタイヤで走るクルーザーフレームやDH系のフレーム&フォーク、そしてSurly Pugsleyのような特殊なXCフレームが必要となるでしょう。大半のXCフレーム並びにフォークは幅の広いリムや太いタイヤ向けのクリアランスを持ち合わせていません。その他だと幾つかのフレームビルダーはあなた向けに喜んでフレームやフォークを作ってくれるでしょう。またSurly 1x1やinstigatorフ

ム並びにフォークのカンチ台座を削り取ってしまえば邪魔がなくなり太いリム+タイヤの装着が可能になります。メーカー並びにモデル、そしてドロップアウト内での後輪の固定位置に寄りますが、1x1で2.7~3.0インチ、Instigatorで2.6~2.7インチのタイヤが装着可能です。

Single-Speed Spacer Kit NEW

シングルスピード・スペーサーキット 価格未定

ガレージに眠っている無駄なギアバイクの後輪はありましたか? そうしたら是非シングルスピード用として第二の人生を歩ませてやって下さい。このシングルスピード・スペーサーキットはシマノのカセットに対応するフリーハブのボディにシングルスピードカセットコグを装着する事が出来るのです。

アナダイズド処理されたスペーサーの組み合わせによりあなたはロード、トラック、マウンテンとクランクの種類に左右されることなく完璧なチェーンラインを出す事が出来ます。大口径のステンレス製カセットロックリングはスペーサーの外周とぴったり同じ合うサイズでそれらをまとめてしっかりと固定します。またこのロックリングはSurlyのシングルスピードカセットコグ(別売りです)の機械切削されイにもぴったりです。ロックリングはシマノの専用工具で脱着出来るよう機械切削加工されています。これは決して既製品の寄せ集めではありません。最高の機能性と耐久性、そして工芸価値をあなたに提供できるようにとこん考え抜かれたキットなのです。



Endomorph™ Tire ^{NEW}

エンドモーファイア

26"×3.7" 60TPI(BK SKIN) ¥13,650(税込)

26"×3.7" 30TPI(SKIN SIDE) ¥12,600(税込)



Pugsleyに新しいお揃いのシューズが必要なのは不可避なことでした。現在市場に出回っているポリウムのある接地面積の大きいバイク向けのタイヤは、ダウンヒルに特化したモノや自家製のモノ、そして既に生産を終了しているリム向けにデザインされた珍しいモノなどだからです。もちろんダウンヒル向けのタイヤは装着可能でしたが、それらはいかんせん重すぎました。私たちは以下の基準に見合うタイヤが欲しかったのです。1)高い走破性、柔らかくゆったりとした間隔のブロック並び、泥捌け性の良い素材 2)Pugsleyのフレーム及びフォークの収容範囲内に収まるサイズ 3)26×3.0"のダウンヒルタイヤより軽量のモノ 4)26"のLarge Margeリムや他のバイク向けの幅広いリムに完璧に適合すること～結局私たちが取ることの出来た選択肢は自分たちでタイヤを設計する～それしかありませんでした。

Endomorph 3.7は私たちの努力の賜物です。そのタイヤ幅は94mm(3.7")で、Large Margeに装着した際のホイール幅は実に740mm(29")に達するのです。現時点でこのタイヤはバイク向けタイヤ市場最もポリウムのある製品で、軽い方はポリウムに劣る3"幅のDHタイヤより300-400gも軽いのです。その重量はブラックウォール(60tpiケーシング)のモデルで1260g、30tpiのスキンウォールで1350g、市場の3"幅DHタイヤの大半は1600g前後です。

Endomorphのトレッドセンター部分は平均的なコンパウンド(60a)で、小さく、ロープロファイルなノブが逆V字型に間隔を広くとって配置されています。側面には高めのノブが並べられ、コーナリング時のトラクションや柔らかなタイヤの側面に安定性をもたらします。全てのコンディションにおいて完璧なトレッドパターンというものは存在しません。しかしEndomorphのトレッドはあらゆる地形上で十分なパフォーマンスを発揮するよう出来ています。実のところそのポリウム自体に、タイヤのトレッドパターンによって発揮されるのと同等のパフォーマンスが備わっているのです。

まずタイヤ自体にポリウムがあると、パンクの危険度を上げることなく空気圧を下げる事が出来ます。空気圧を下げるという事はタイヤ自体が地表上で拡がる訳で、その接地面積の増加が素晴らしいトラクションや浮遊感をもたらしてくれるのです。私たちが試したところによれば深く積もった雪上では5PSI程度での走行が、殆どの雪上や砂漠でのライディングは8-10PSIで十分です。硬い地面で使ってみたいでしょうか?硬くて荒れた地表なら15PSIまで空気圧を上げて下さい。舗装路や凸凹のない硬いダートなら28PSIまで上げてもらって結構です。もちろんこれはガイドラインに過ぎません。試行錯誤の末の成果こそがあなたのライディングスタイルやトレイルのコンディション(もしくはそこに欠けている要素)に最も相応しい空気圧を定義する最善の方法なのです。

幅広いリム(Large Margeをお勧めします)並びに適切なフレームセット(Pugsleyは素晴らしい選択です)と組み合わせることにより、Surlyのタイヤは通常のバイク走行と柔らかく滑りやすいコンディションでの走行間で大きな違いをもたらします。

ありきたりなバイクライドは減らして、もっと太いタイヤを取り込んで乗ってみましょう。

Large Marge Rim Strip ^{NEW}

ラージマージリムストリップ ¥672(税込)

私たちはLarge Margeリムに特化した幅広いリムテープを用意しました。50mm幅の合成繊維で出来たテープは裏面が粘着性でずれません。裂けたり穴が空くことはありませんし、湿気を吸うこともありません。フリーサイズですので、24"のLarge Margeで使用の際には数センチ切り落として下さい。

11 grams

Surly Profile: FNG*:The Goon

私はアイオワ出身です。たいていの場合、アイオワと聞くと小馬鹿にしたような言葉が1-2個返ってきます。しかし私にとってそれは誇り高く着用する勳章です。農家で育つということはあらゆる特権を持つようなものなのです。例えば納屋の中で最大音量でバンドの練習が出来るといったことも含めてです(・まあオジー・オズボーンのカバーは大体なっちゃいなかったんですがね)。

農場が適していないことと言えばバイクに乗ること位でした。片道2車線の往来激しい高速道路近辺で生活していれば、友人とバイクに乗ったりするとどちらかの両親に私(とマンガースのバイク)を北部の分譲地に車で載せていってもらわないと行けませんでした。そこでは、私は都会育ちの子供のような振る舞いを見せ、少なくとも私とは名字の違う人達と交流が出来たのです。

でも15歳になる頃までには私はマンガースを立てかけたままにすることもしばしばでした。親の車に乗せていってもらわないと行けない煩わしさが、やる気をなくさせていました。しかし馬の売買を行っていた父にはあるプランがありました。その年の素晴らしい誕生日会、彼がリビングルームのカーテンを引くとそこには私の新しいバイクが用意されていたのです。父は私の黄色いマンガース(青くアルマイト仕上げたバーとリム付きのいかすバイクでした)を下取りに出して、不思議な、ぞっとするようなバイクをプレゼントしてくれたのでした。

テラスにはスレートグレイカラーのシュインシエラが立てかけられました。父は言ったものです。これはマウンテンバイクという新しい乗り物なのだ。しかし私には不快な、醜いモノにしか思えませんでした。その車輪はとて小さく見え、不可思議な水平のハンドルバーは怪しすぎました。母親にそのことを囁いたらにらみつけられました。

しかる後私はそのシュインに乗り始めました。たまげた事に、それで丘を駆け上がると、なんか全く「新しい」のりを感じたのでした。「これは、なぜかすごい!」と思った物でした。すぐに私はランプを作ってエアアを決めるようになりました。そう、沢山積まれた牛の糞の上を華麗なエアアで飛び越えていたのです。父は言いました。「ハイウェイの路肩のジャリ道を通って一人でも町に行けるようにこのバイクを買ってやったんだぞ。」
「そうです、私はやっと自由を手に入れたのです!」

シュインは僕が孤独を感じていた人里離れた農場での生活から「逃れる」ことを可能にしてくれました。子供が最もそれを必要とする時期に、シュインは本当の意味での一人で移動する手段並びに自由を与えてくれたのです(本当の事を言えばモベッドの方にも同じくらい興味があったのですが)。その醜いシエラは私の第3のバイク(2代目がマンガースで初代が赤いスティングレイです)となり、11時までという門限つきながら私はどこにでも行くことが出来、何でも出来るようになったことを意味していました。
大人になった現在、バイクは私にとって生活の糧となりました。これはかなりすごいことです。そして最高なのは子供時代に自転車に乗って感じた自由の感覚というものが未だに消えていないことなのです。その感覚は今も昔のままです。違うのは、門限が無くなって、11時過ぎに帰宅している事くらいかな。

Eric Sovern (エリック・ソバーン)

*FNG = Fucking New Guy



サーリーチューブ 380g 価格未定
エンドモーフタイヤ様に設計された26x3.0-4.0"のXCチューブは0.9mm厚。ハイボリュームなDH用のチューブは私たちが必要とし好ましいと思うものより、厚すぎるし重すぎます。Surlyチューブはフレンチバルブ付でLarge Margeリムにマッチします。

NEW Surly Tube

NEW Nice Rack™

ナイスラック ¥17,325(税込)

*前後同価格です。Long Haul Trackerツーリングフレームには丈夫で手頃な、遠出にふさわしいラックこそが奢られるべきだと判断した私たちはフロント及びリア用のNice Rackを設計しました。

材料には剛性があり、アルミよりも修理しやすいという点からクロモリ鋼を選択(驚かれたでしょうか?)、どんな製品であれ過酷な使用環境下においての修理のしやすさを考慮すべきなのです。極めて希とはいえラックが壊れた場合、たとえ地球上の人里離れた場所であっても、あなたはTIG、MIGなどの溶接、ロウ付け、ハンダ付けをしてくれる誰かを見つけて共にラックを直すことになるでしょう...しかしアルミのラックではそういった貴重な経験は出来ません。

高さ調節の可能なフロントのラックはローライダー、ハイライダー兼用設計です。パニアバッグをローライダーポジションに取り付けた場合には安定した走行が可能となりますが、岩場や轍の出来たトレイルでは悩まされる事になるでしょう。ラック上段のレールはこういった状況下でバッグを付け替える事の出来るスペースな訳です。この車輪上部の構造は同時に積載容量を増やすことが出来、他にスペースがとれない場合、軽量の寝袋や小さなテントの装着に打ってつけでしょう。

ラック自体はドロップアウトから165mm、ラック中程に付けられたブレード状のダボによってフォークに直付けする形で、Long Haul Trackerも含めて多くのツーリング向けフォークに採用されている標準的な取り付け位置です。ただブレードを持たないフォークにもしっかりとNice Rackを装着できるよう、ハードウェアの提供にも抜かりはありません。

リアのラックは高さの調節が可能で、安定した走行につながるよう重心を出来るだけ下に持ってくる事が可能です。全てのサイズのLong Haul Trackerフレーム(42cm-62cm)に対応する装着用のハードウェアも含まれていますので、あなたのフレームにもきっちりと簡単に取り付けられるハズです。幅広の構造はパニアバッグや寝袋、テント、リマ豆の容器や沢山のハムスターを詰めた小さなカゴなどにも十分なスペースでもって対応します。

Nice Rackは耐腐食性とルックスの良さからブラックまたはシルバーのパウダーコート塗装を採用、付属するステンレス製のハードウェアは26インチから700cまで殆どのリジッドフレームならびにドラム、キャリパー、カンチブレーキ採用のフォークに対応します。ディスクブレーキならびにサスペンション採用のフレーム、フォークには通例対応していません。



Front



Rear

Instigator Dropouts

インスティゲイター ドロップアウト ¥6,930/pr (税込)
ヘビーデューティー仕様のInstigatorドロップアウトはキャスト成型されたクロモリ製でインターナショナルスタンダードディスク台座を備えています。TIG溶接、ロウ付けでご利用下さい。



Frame Dropouts

フレームエンド *価格は要問い合わせ

キャスト成型工法によるSurlyのクロモリ製ホリゾンタルエンド(トラックエンドともよばれます)には2種類あります。リヤメカ用のタブ付きとタブ無しです。1x1, スチームローラー、カラテモンキーのフレームに使用されているものと同じです。TIG溶接、又はロウ付けで固定できます。



Disc Housing Guides



ディスクハウジングガイド*価格は要問い合わせ
キャスト成型工法によるクロモリ製。ティグ溶接又はロウ付けで固定。ジップタイ用のスペースも十分。

Cross-Check Fork Crown

クロスチェックフォーククラウン *価格は要問い合わせ

45mm幅のタイヤを収める幅広の、クロスバイクに相応しいクラウンをお探しのフレームビルダーにCross-Checkのクラウンを提供します。キャスト成型されたクラウンは1-1/8"のステアラーチューブ、28mm x 20mmのフォークブレードを収容します。



Constrictor™ Seatpost Clamp



コンストリクターシートクランプ ¥1,785(税込)

Constrictorはシートポストの沈み込み防止に特化したデザインとなっています。超肉厚なクランプ部は8mmのステンレスボルトが奢られ、場合によってはカンチブレーキ用のハンガーも収容可能です。NC切削のアルミボディはブラックアナダイズド処理され、30.0mmと31.8mmの2サイズがラインナップされています。

Tuggnut™ Chain Tensioner

タグナットチェーンテンショナー ¥2,940(税込)

リアのホイール軸が前方にずれてチェーンがテンションを失い、ペダルから足を踏み外したことはないでしょうか?あらゆる種類のハブ、フレームにおいて私たちはそれを経験してきました。それこそBMXタイプのチェーンテンショナーは沢山作られているわけですが、削ったりする加工なしに私たちのドロップエンドに合うものはごくわずかです。

そこで私たちは自身のフレームエンドならびに他の殆どのトラックタイプのエンドにしっかりと後輪を固定できるテンショナーを設計することにしました。加えて、私たちのそれはビールなどのボトルオープナーとしても活用できるのです。

Tuggnutは耐久性を考慮してステンレススチールをキャスト成形したものとなっており、翼状のボルトは工具無しでの調整が可能、2つ空けられた穴は前後の幅広い範囲でホイールの位置だし

が出来ます。Tuggnutにはアクスル径を10mmから6mmに

出来るアルミ製のアダプターが付属しており、BMXタイ

プのボルトオンアクスルに加えてクイックリリース型

のアクスルも使用可能です。本当にこのテンショ

ナーが必要なのはドライブ側だけです。私

たちは1個単位で販売しています・・・が、も

しバランスを取るためもう一方にも絶

対必要というなら、あなたはどちら側

でもボトルオープナーが使えるという

ツキも手にすることが出来ます。



Surly Hip Flask

サーリー・ヒップフラスク ¥4,620(税込)

ステンレススチール製 容量177ml

ダービーレース*1公認、大事なりカーを携帯します。ガラスのボトルも無用の長物となるのではないのでしょうか?

Jethro Tule™

ジェスロツール ¥2,940(税込)

SurlyのJethro Tuleはステンレススチールから作られ、

光沢を出すために磨かれた携帯工具です。その片側にはオフ

セットされたボックスレンチが、そしてもう片方にはこの作用で開けやす

なっているボトルオープナーが組み込まれています。



両面利用の可能な15mmのボックスレンチは市場の大半のボルトオンタイプのハブに適合、Surlyの1 x 1フレームエンドに見られるような内側へ奥まったモノにも最適です。Vice-grip*2を持ち歩くのは止めに、小さくて軽い、正確なホイール交換作業に際しては滑らかでスプーンのような曲げ加工されたハンドルでもって人間工学的に手のひらにフィットする、そしてバイクライドの前後、最中には確実にフィズ缶を開ける事の出来るJethro Tuleを選んで下さい。Jethro Tuleは作業をする上で十分な厚みを持ちながらも、キーチェーンに繋げてどこへでも持ち歩けるのに十分な軽さです。荒れたシングルトラック走行や街をまたいでこのツーリングにおいてもポケットから飛び出したることのないように作られています。

1 Karate Monkeyの項参照

2 グリップ部分が特徴的な工具(のセット)

Surly Profile: Stooge

中学時代、トゥイステッド・シスター*1のミュージックビデオを見ていた時に私はひらめきました。父親が「オマエは生きてる間に何やるんだ?」と叫ぶと息子は「僕ロックがしたい」と答えるのです。私は正にそんな人間で、ひどくロックに執着していました。9年生の時点でロバート・プラントの髪型を試みましたし、ハーモニカを手に入れて「When The Levee Breaks」*2をキャンプファイヤーなどで吹いたりしていたのです。私のリーバイスはインクで下手に書かれたヘビーメタルバンドの名前で溢れ、1ペニー特典*3で12枚のアルバムを所有し、ディー・パープルはまだ良曲をリリースしていました。

その頃だんだんと理解出来てきたことは、私の家系にミュージシャンの血は流れていなかったということです。私は雄鳥のように歌い、ハーモニカも実際そんなに好きじゃなかったし、台所のテーブルでビートを刻もうとした時も、両親はニール・パート*4のリフを試みようとしていた自分に「好い加減に静かにして、早く焼きそば食べなさい!」と言い放ったのでした。

そんな訳で私は仕事を探しました。私にとっての天職を模索したのです。その時点で自転車に乗っていたことは、仕事の選択には結びついていませんでした。子供なら誰でもしていたことだったので。一体私は人生において何をやりたかったのでしょうか?

19歳の時私は非常に恵まれた食品調理の職を止めて、バイクショップで働くことにしました。バイクは常にクールで好きだったので好きなことで食べて行けたらと言うノリでした。修得すべき事は山と合って、かなり厳しかったのですが、最終的に私はめでたく、ハマグリリップとバイスグリップの違いを学んだのです。そのころにはバイオペースのチェンリングでフロントディレラーの位置出しが出来る位にまで上達していました。

ある時期、私は朝晩と2件のお店で働きながら過ごしました。同時に2つの違うショップで働くことを両方のオーナーがいやがらなかったことで週に60~70時間も自転車の仕事に明け暮れたことで、自転車を一生の仕事にしたいという自分の目標に近づいた気がしました。

コロラドでの短い生活は私が第二のジョン・トマックではないことを教えてくれ、私はミネソタでバイクの卸売を行う会社の仕事に就きました。しかし肩に乗った小さな悪魔がオレゴンの技術学校へ進むよう仕向けたのです。私は3年間学校の勉強に心血を注いだので、この世界には「慣性の法則」以外にも、自家製ビールを作ったり、自転車に乗ったり、共との交流など、色んなことがあると気付くのに3年かかってしまいました。しかる後、Surlyが私の人生をすっかり変えました。そこはバイクに沢山乗ることが予め必要とされるような会社だったので。そしてアルミ缶のshimの成分を分析するのに、自分が学校で学んだことを使えるところでした。フレームのスケルトンやフォークのオフセットから、サドルで痛くなったお尻の痛みとか何でも話せるところでした。これ以上満たされた会社がどこにあるでしょうか?

バイクはいつも私が人生において行くべき所に私を導いてくれました。さあ、あなたもバイクに乗って、迷子になって下さい。きっと自分自身がみつかりますよ。

Nick Sande(ニック・サンディー)

*1 1980年代に活躍した奇抜なコスチュームと派手なメイクが特徴のヘビーメタルバンド

*2 レッド・ツェッペリンを代表するブルース曲

*3 特典付きのクラブ、最初に1ペニー(約1円)で12枚のレコードを購入することが出来る...ただしその後定価で6~7枚購入しないといけない。現在もCDクラブとして存在

*4 ロックバンドRushのドラマー



Tee Shirts



Karate Monkey Tee

¥3,360(税込)

- Black
- Sizes: M-XXL



Girly Tee

¥3,360(税込)

- Black
- Sizes: S-XL



Long Sleeve Logo Tee

¥5,040(税込)

- Black
- Sizes: M-XXL



Logo Tee

¥3,360(税込)

- Black
- Sizes: S-XXL

Socks

¥1,890 (税込)

- 50%メリノウール
- 50%ポリプロピレン
- サイズ:S/M/L/XL/XXL
- タイプ:ロゴ(黒)、Dub-L(黒)、レーシングストライプ(茶)ソックス長:ロゴは3インチレーザーギークと5インチナードリンガーの2種。Dub-Lとレーシングストライプは5インチナードリンガーのみ。

・ディテールにwww.surlybikes.com関してはを御覧下さい



Baseball Cap

¥3,990(税込)

- Embroidered logo
- Flex-fit
- Black
- Sizes: S/M or L/XL



Wool Jerseys

Men's

ウールジャージ

半袖 ¥17,850(税込)

長袖 ¥19,950(税込)

- 100% Merino wool
- Available in short or long-sleeve
- 11" zipper
- Rear pockets
- Embroidered logos
- Black
- Sizes: S-XL



Women's

ウールジャージ

半袖 ¥17,850(税込)

長袖 ¥19,950(税込)

- 100% Merino wool
- Available in short or long-sleeve
- 11" zipper
- Rear pockets
- Embroidered logos
- Black
- Sizes: S-XL



Why Wool?

Surlyのウールジャージはかゆくなったりすることなく柔らかい、良質のメリノウール製で、カシミアのような肌触りです。一般的にウールは幾多の合成繊維に比べて優れた吸湿、発汗作用を持っています。つまり常に肌から汗を取り除き、例えば濡れになるような状況下でも快適な温度でいようとするあなた自身の体温調節機能を交ってくれるのです(コットンの場合、濡れてしまうとじめじめとした冷たさゆえ、あなたの身体は暖かくなるように貴重なエネルギーを放出する訳です)。ウールは涼しかったり寒い天候の元では暖かく(重ね着のベースに最適です)、暖かい天候下でも驚くべき快適性を維持します。そしてウールの繊維は単純にふき取るよりもより確実に汗を吸収するので、臭いの元になるバクテリアも発生しにくくなります。実際、あなたはこのウールジャージやソックスを着るたびに洗濯する事はなくなると思います。が、洗濯する際は洗濯機の低回転コースを利用(冷たい水で)、自然乾燥させて下さい。古くからサイクリストは皆ウールを愛用、それは他のどの素材よりも優れていたからに他なりません。是非その理由を自身の肌で感じて下さい。

Surly Profile: Ghost in the Machine

セルフインタビュー形式でお送りします

名前は？

アンドリュー“クレイグ”コーソンです…ミドルネームは父のモノを譲り受けました。

**私は父親の事なんて聞いちゃいけないよ
これから色々と質問するがいいかね？**

了解です。

ニックネームは？

きまったものはないですね。。。。

趣味は？

僕の趣味に誰も関心ないと思うけど。。。

黙りなさい！いいから趣味を

バイク、音楽、読書、キャンプ、物書き。。。一言で言えば俗物です。

Surlyでは何をやってるのかね？

Surlyというブランドを監督しています。運営全般をみると言うことではないのですが、このブランドがどういった方向に向かっているのかを見てるんです。カスタマーサービスや製品のテスト、各メディアへの仲介やイベントで派手にやらかす、その他色々です。

つまり何もやってないってことだね

きついこと言いますね。。。。

確かに。じゃあこの美味しい仕事にありつくために君はどんな奴らにおべっか使ったんだ？

私はMonster.com*の数多い志願者の中から抜擢されました。スイムスーツのコンペでは1番でしたから。

お宅の方がきついこと言ってません？

そうですね…。

OK、じゃあまじにいきすよ。この美味しい仕事にありつくために君は誰を殺したのかね？

私は人生の大半をバイク業界で働いてきて、Surlyの人々を知っていたんです。私の知識とパーソナリティが私の価値観と相まってSurlyに貢献し、現在のSurlyの最大の強みとなっているのです。

結局何が言いたいのだね？

わかりません。

よし、話題を替えよう

はい。

私が質問するまで黙ってる、いいな

判りました。

ぶっちゃけると私は君のこめかみをきつく締め付けたい気分だ。口を閉じて注意を払いたまえ。出身地は？

アイオワです。コーン万歳！

なんてこった、君のお薦めのSurlyは？

スチームローラーです。文句なしにです。ヤツはファジーな気分させてくれるんです。いや…さてよ、1x1かな、あの乗り味は何物にも替えがたい。勿論、空手モンキーについても語らなきゃいけないことは山ほどあるし、考えてみるとペイサーもかなりお気に入りなんですよ。。。。

君にはお手上げだよ…

Andy Corson(アンディ・コーソン)

*アメリカ大手の求人会社



Patches

- Sizes:
6.5" wide
10" wide



Stickers

- Sizes:
6.4 x 1.75"
12 x 2.73"
24 x 5.46"



Frame Decal Sets

- Surly全モデルのフレームステッカーセットは別売されています。
- 乾性固着タイプです。
- フレームステッカーセットにはヘッドバッジも含まれています。



Contact Us

SURLY™日本総代理店:
Motocross International Ltd.
(株)モトクロスインターナショナル
〒465-0014 名古屋市名東区上菅2-1111

Phone: 052-773-0256(代)
Fax: 052-775-4119
E-mail: info@motocrossinternational.com

Surly Engineer

Josh Yablon
952.941.9391 ext. 1357

Surly International

Jolly Green Peter Redin
952.941.9391 ext. 1244

Surly Media Slut

Colin Floyd
952.941.9391 ext. 1309



日本総代理店:

Motocross International Ltd.

(株)モトクロスインターナショナル

〒465-0014 名古屋市長区上菅2-1111